




ODPOVĚDNÝ PROJEKTANT		PROJEKTANT		 Jaromír Skoupil Jindřichov 23, 753 01 Hranice tel: 607 102 878, e-mail: skoupil@mendelu.cz	
Ing. Jaromír Skoupil, Ph.D.		Pelikán, Pavlačka, Pavlačková			
					
KRAJ	Vysočina	K.Ú.	Nové Město na Moravě		
INVESTOR Nové Město na Mor., Vratislavovo nám. 103, 592 31					
REKREAČNÍ STEZKA "U KOUPALIŠTĚ"				MĚŘÍTKO	
				FORMÁT	A4
Doklady				DATUM	červen 2012
				Č. VÝKRESU	Č. KOPIE
				D	

## **PŘEHLED VYJÁDŘENÍ DOTČENÝCH ORGÁNŮ A ORGANIZACÍ**

### **MěÚ Nové Město na Moravě**

Datum: 04. 07. 2012

Rozhodnutí: souhlasí

Platnost: neuvedeno

### **MěÚ Nové Město na Moravě OSŽP**

Datum: 13. 07. 2012

Rozhodnutí: vyjádření z těchto hledisek:

- vodní hospodářství - požaduje vyjádření Povodí Moravy s.p.
- odpadové hospodářství - dodržet Souhrnnou technickou zprávu - f) vliv stavby na ŽP - odpady
- ochrana ovzduší - bez připomínek
- ochrana přírody a krajiny - požaduje vyjádření CHKO
- ochrana ZPF - bez připomínek
- ochrana PUPFL - požaduje závazné stanovisko orgánu správy lesů

Platnost: neuvedeno

### **MěÚ Nové Město na Moravě OSŽP – závazné stanovisko**

Datum: 17. 07. 2012

Rozhodnutí: souhlasí s vydáním rozhodnutí o umístění stavby při splnění uvedených podmínek

Platnost: neuvedeno

### **Správa CHKO Žďárské vrchy**

Datum: 16. 7. 2012

Rozhodnutí: souhlasí

Platnost: neuvedeno

### **Ing. Jiří Laštovička – OLH**

Datum: 29. 06. 2012

Rozhodnutí: souhlasí se stavbou

Platnost: neuvedeno

### **Lesy ČR, s.p. – Milan Konečný – revírník OLH**

Datum: 09. 07. 2012

Rozhodnutí: ke stavbě nejsou zásadní připomínky za předpokladu dodržení uvedených podmínek

Platnost: neuvedeno

**E.ON Česká republika, a.s.**

Datum: 12. 07. 2012

Rozhodnutí: v zájmovém území se nenachází žádné zařízení v provozování E.ON Česká republika, s.r.o.

Platnost: 1 rok

**JMP, a.s.**

Datum: 16. 06. 2012

Rozhodnutí: v trase výstavby stezky pro chodce prochází vysokotlaký plynovod DN 150, PN 40. Je nutné činnost v této lokalitě řešit dle zákona 458/2000 sb., TPG 702 04 a ČSN EN 1594

Platnost: 2 roky

**Vodárenská akciová společnost**

Datum: 21. 06. 2012

Rozhodnutí: upozornění na potrubí stoky jednotné kanalizace, potrubí vodovodních a kanalizačních přípojek (viz vyjádření)

Platnost: 1 rok

**Telefónica Czech Republic a.s.**

Datum: 14. 6. 2012

Rozhodnutí: dojde ke střetu (viz vyjádření)

Platnost: 2 roky

**Vodafone Czech Republic a.s.**

Datum: 27. 6. 2012

Rozhodnutí: nenachází se žádné podzemní ani nadzemní vedení, není námitek

Platnost: 1 rok

**Vojenská ubytovací správa**

Datum: 19. 7. 2012

Rozhodnutí: V řešné lokalitě se nenacházejí vojenské inženýrské sítě

Platnost: 2 roky

**České radiokomunikace a.s.**

Datum: 17. 6. 2012

Rozhodnutí: nedojde ke styku s žádným podzemním zařízením/vedením. Bez námitek.

Platnost: 1 roky

**NET4GAS, s.r.o.**

Datum: 20. 6. 2012

Rozhodnutí: nezasahuje do bezpečnostního pásma VTL plynovodu a ochranného pásma telekomunikačního vedení v naší správě

Platnost: 2 roky

**Novoměstská teplárenská a.s.**

Datum: bez odpovědi

Rozhodnutí: bez odpovědi

Platnost:

**COMA s.r.o.**

Datum: 19. 06. 2011

Rozhodnutí: v zájmovém území stavby se nenachází soustava podzemního kabelového rozvodu

Platnost: 2 roky

**SATT a.s.**

Datum: 16. 07. 2012

Rozhodnutí: v předmětném území se nenachází sítě v majetku Satt a.s.

Platnost: 1 rok

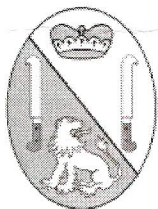
**Self Servis, s.r.o.**

Datum: 18. 07. 2012

Rozhodnutí: nejsou připomínky, v lokalitě se nenachází zařízení ve správě Self Servis, s.r.o.

Platnost: 2 roky





# Město Nové Město na Moravě

## místostarosta města

Vratislavovo nám. 103, 592 31 Nové Město na Moravě

Vážený pan  
Jaromír Skoupil  
Záhřebská 2490  
616 00 Brno - Žabovřesky

Váš dopis značky/ze dne  
/

Naše značka  
MUNNMN/ 24826/2012

Vyřizuje/linka  
Stará Lenka/566598312

Nové Město na Moravě  
04.07.2012

### **Vyjádření města k existenci technické infrastruktury v zájmovém území stavebního záměru - Rekreační stezka "U koupaliště" (investor akce Město Nové Město na Moravě)**

Vážený pane,  
dne 14.6.2012 jsme obdrželi Vaši žádost o vyjádření účastníka řízení ke stavebnímu záměru -  
Rekreační stezka "U koupaliště" (investor akce Město Nové Město na Moravě).

Na základě stanovisek, předložených dotčenými správci majetku města, Město Nové Město na Moravě s Vaším záměrem souhlasí a požaduje dodržení níže uvedených podmínek jednotlivých správců majetku města.

- Souhlasíme s předloženým záměrem dle návrhu v popisu akce. V zájmovém prostoru povolované stavby se nachází účelová komunikace, na kterou se budoucí stezka bude napojovat. Jde o nezpevněnou cestu přes hráz koupaliště, která je v majetku a správě města. Tato komunikace nebude při realizaci nové stezky přímo dotčena, kromě místa napojení na zmíněnou stávající komunikaci.

- V zájmovém prostoru povolované stavby se nenachází zařízení (kabelové vedení a svítidla VO) v majetku a správě města

- S odpady vzniklými v rámci stavby bude nakládáno v souladu se zákonem č. 185/2001 Sb. o odpadech, ve znění pozdějších předpisů.

- Na základě vyhlášky města č. 1/1992 o Digitální technické mapě čl. 6 požadujeme předání digitálního zaměření polohového a výškového zaměření skutečného provedení stavby.

S pozdravem

  
Stanislav Marek  
místostarosta města



TELEFON 566 598 300 FAX 566 598 305

E-mail  
[posta@nmnm.cz](mailto:posta@nmnm.cz)

BANKOVNÍ SPOJENÍ  
KB Žďár nad Sázavou  
č.ú.19-1224751/0100

IČO / DIČ  
00294900  
CZ00294900

ÚŘEDNÍ DNY  
Po, ST: 8<sup>00</sup> – 17<sup>00</sup>  
Čt: 8<sup>00</sup> – 14<sup>00</sup>

# Městský úřad Nové Město na Moravě

## odbor stavební a životního prostředí

Vratislavovo nám. 103, 592 31 Nové Město na Moravě

**Ing. Jaromír Skoupil, PhD.**  
**IČ 72983175**  
**Záhřebská 2490/23**  
**616 00 Brno**

Váš dopis značky/ze dne  
25.06. 2012

Naše značka  
MUNNMN/26357/2012

Vyřizuje/linka  
Ing. Pištěk/407

Nové Město na Moravě  
13.07. 2012

Sdělení k předložené projektové dokumentaci na akci: Rekreační stezka „U koupaliště“ na parc. č. 3371/1, 3371/2, 3387, 3388/2 a 3388/3 v obci a k. ú. Nové Město na Moravě

Na základě Vaší žádosti ze dne 25.06. 2012 o sdělení k předložené projektové dokumentaci na akci: Rekreační stezka „U koupaliště“ na parc. č. 3371/1, 3371/2, 3387, 3388/2 a 3388/3 v obci a k. ú. Nové Město na Moravě se vyjadřujeme podle ust. § 154 a násl. zákona č. 500/2004 Sb., o správním řízení, v platném znění, z těchto hledisek:

1. Vodní hospodářství
2. Odpadové hospodářství
3. Ochrana ovzduší
4. Ochrana přírody a krajiny
5. Ochrana ZPF (zemědělského půdního fondu)
6. Ochrana PUPFL (pozemků určených k plnění funkcí lesa)

### 1. Vodní hospodářství

Stavba je situována v sousedství koryta vodního toku Bobruvka, k tomuto se vyjádří správce toku, tj Povodí Moravy s.p., Dřevařská 11, 601 75 Brno.

### 2. Odpadové hospodářství

Dodržet bod f) Vliv stavby na ŽP – odpady v Souhrnné technické zprávě.

### 3. Ochrana ovzduší

Bez připomínek.

### 4. Ochrana přírody a krajiny

Dotčená oblast se nachází v CHKO Žďárské vrchy, ale podle ust. č. 2, odst. 4, bodu 6 Výnosu MK ČSR ze dne 25.5.1970, č.j. 8908/70-II/2, o zřízení CHKO Žďárské vrchy, se Správa CHKO Žďárské vrchy vyjadřuje v k.ú. Nové Město na Moravě k územnímu plánu, ne však k jednotlivým stavbám a akcím. Náš správní orgán nemá k plánované akci připomínek, pokud nedojde k poškození vzrostlých dřevin v okolí a při realizaci

TELEFON  
566 598 407

FAX  
566 650 265

E-mail  
tomas.pistek@meu.nmmn.cz

IČ  
00294900

ÚŘEDNÍ DNY  
Po: 8<sup>00</sup> – 17<sup>00</sup>  
St: 8<sup>00</sup> – 17<sup>00</sup>

budou použity technické kapaliny, které nepoškodí životní prostředí. Doporučujeme, aby se vzhledem k umístění stavby k projektové dokumentaci vyjádřila i Správa CHKO Žďárské vrchy, Brněnská 39, 591 01 Žďár nad Sázavou.

#### **5. Ochrany zemědělského půdního fondu**

Bez připomínek, plánovaný záměr se zemědělského půdního fondu nedotýká.

#### **6. Ochrana PUPFL**

V souladu s ust. § 14 odst. 2 zák. č. 289/1995 Sb., o lesích a o změně a doplnění některých zákonů (lesní zákon), v platném znění, je nezbytné zažádat orgán státní správy lesů o vydání závazného stanoviska k záměru akce.

Ing. Lenka Jamborová, v.r.  
vedoucí odboru

Obdrží doporučeně prostřednictvím datové schránky:

Ing. Jaromír Skoupil, PhD., IČ 72983175, Záhřebská 2490/23, 616 00 Brno

Obdrží na vědomí:

Městský úřad Nové Město na Moravě, odbor stavební a životního prostředí – stavební úřad (ZDE)

# Městský úřad Nové Město na Moravě

## odbor stavební a životního prostředí

Vratislavovo nám. 103, 592 31 Nové Město na Moravě

**Ing. Skoupil Jaromír, PhD.**  
**Záhřebská 2490/23**  
**616 00 Brno**

Váš dopis značky/ze dne

Naše značka  
MUNNMN/29513/2012

Vyřizuje/linka  
Ing. Pištěk/407

Nové Město na Moravě  
17.07. 2012

**Městský úřad Nové Město na Moravě**, odbor stavební a životního prostředí, jako věcně příslušný orgán státní správy lesů podle ustanovení § 47 odst. 1 písm. a) a ustanovení § 48 odst. 2 písm. c) zákona č. 289/1995 Sb., o lesích a o změně a doplnění některých zákonů (lesní zákon), ve znění pozdějších předpisů (dále jen „lesní zákon“) a jako místně příslušný orgán státní správy lesů (dále jen „správní orgán“) podle ustanovení § 11 zákona č. 500/2004 Sb., správní řád, ve znění pozdějších předpisů (dále jen „správní řád“) a podle § 61 a násl. zákona č. 128/2000 Sb., o obcích (obecní zřízení), ve znění pozdějších předpisů, **v y d á v á** na základě žádosti pana Ing. Jaromíra Skoupila, PhD., Záhřebská 2490/23, 616 00 Brno, podle ustanovení § 149 odst. 1 správního řádu,  
**t o t o**

### Z Á V A Z N É S T A N O V I S K O

Městský úřad Nové Město na Moravě, odbor stavební a životního prostředí podle ustanovení § 14 odst. 2 lesního zákona

#### s o u h l a s í

**s vydáním rozhodnutí o umístění stavby nebo využití území do 50 m od okraje lesa**  
pro zamýšlenou akci „**Rekreační stezka U koupaliště**“, která má být umístěna na p.č. 3371/1, 3371/2, 3387 v obci a k. ú. Nové Město na Moravě a dále:

- **na pozemcích určených k plnění funkce lesa (dále jen „PUPFL“)**  
**v k. ú. Nové Město na Moravě** **p.č. 3388/2 a 3388/3**
- **v pásmu do 50 metrů od okraje PUPFL**  
**v k. ú. Nové Město na Moravě** **p.č. 3372/1, 3388/1, 3388/4 a 3388/5.**

TELEFON  
566 598 407

FAX  
566 650 265

E-mail  
tomas.pistek@meu.nmmn.cz

IČ  
00294900

ÚŘEDNÍ DNY  
Po: 8<sup>00</sup> – 17<sup>00</sup>  
St: 8<sup>00</sup> – 17<sup>00</sup>



Záměr akce „Rekreační stezka U koupaliště“, která má být umístěna na p.č. 3371/1, 3371/2, 3387, 3388/2 a 3388/3 v obci a k. ú. Nové Město na Moravě, lze realizovat za těchto podmínek:

- 1) Záměr bude umístěna tak, jak je zakresleno v situaci (M 1:1000), jenž tvoří součástí žádosti.
- 2) Akcí nesmí být poškozeny okolní lesní pozemky (s výjimkou pozemků přímo dotčených stavbou). Případné škody na lesních pozemcích či na lesních porostech budou uhrazeny majiteli těchto pozemků a porostů. K odstranění následků případných škod budou učiněna bezprostředně potřebná opatření (ošetření stromů při případném poškození proti hnilobám).
- 3) Bude zajištěna skrývka biologicky aktivní vrstvy půdy a tato využita pro následnou biologickou rekultivaci (např. ohumusování svahu násypů).
- 4) Musí být respektovány požadavky a připomínky vlastníků dotčených lesních pozemků.
- 5) Bude použito vhodných technických prostředků, technologií a biologicky odbouratelných hydraulických kapalin a budou učiněna účinná opatření k zabránění úniku látek poškozujících životní prostředí.
- 6) V souladu s ustanovením § 22 lesního zákona je vlastník nemovitosti (rekreační stezky) povinen provést na svůj náklad nezbytně nutná opatření, kterými jsou nebo budou jejich pozemky, stavby a zařízení zabezpečeny před škodami způsobenými zejména sesuvem půdy, padáním kamenů, pádem stromů nebo jejich částí, přesahem větví a kořenů a pod, a to např. konstrukčním řešením stavby.

Podle ustanovení § 14 odst. 2 lesního zákona, dotýká-li se řízení podle zvláštních předpisů zájmů chráněných tímto zákonem, rozhodne stavební úřad nebo jiný orgán státní správy jen se souhlasem příslušného orgánu státní správy lesů, který může svůj souhlas vázat na splnění podmínek. Tohoto souhlasu je třeba i k dotčení pozemků do vzdálenosti 50 m od okraje lesa. Souhlas vydávaný jako podklad pro rozhodnutí o umístění stavby nebo územní souhlas a dále pro rozhodnutí o povolení stavby, zařízení nebo terénních úprav anebo jejich ohlášení je závazným stanoviskem podle správního řádu a není samostatným rozhodnutím ve správním řízení.

Tento souhlas je udělován v rámci územního řízení nebo jiného obdobného řízení podle zvláštních stavebních předpisů pro záměr akce „Rekreační stezka U koupaliště“, která má být umístěna na p.č. 3371/1, 3371/2, 3387, 3388/2 a 3388/3 v obci a k. ú. Nové Město na Moravě a stanovené podmínky se zahrnují do rozhodnutí vydaného v rámci tohoto řízení.

Správní orgán podmiňuje toto rozhodnutí vydanými podmínkami (v souladu s ustanovením § 14 odst. 2 lesního zákona), jejichž dodržení bude nutno prokázat.

Na základě řádně vybavené žádosti a znalosti místních podmínek je vydáván tento souhlas.

  
Ing. Tomáš Pištěk  
zástupce vedoucí odboru

MĚSTSKÝ ÚŘAD  
NOVÉ MĚSTO na Moravě  
28

### **Rozdělovník**

Obdrží doporučeně:

Ing. Skoupil Jaromír, PhD., Záhřebská 2490/23, 616 00 Brno

Obdrží jako dotčené orgány:

Městský úřad Nové Město na Moravě, odbor stavební a životního prostředí – stavební úřad (ZDE)

Obdrží na vědomí:

Město Nové Město na Moravě, Vratislavovo nám. 103, 592 31 Nové Město na Moravě

Lesy České republiky, s.p., Školní 460, 592 31 Nové Město na Moravě



AGENTURA OCHRANY PŘÍRODY A KRAJINY ČESKÉ REPUBLIKY

**SPRÁVA CHRÁNĚNÉ KRAJINNÉ OBLASTI  
ŽĎÁRSKÉ VRCHY**



Brněnská 39  
591 01 Žďár nad Sázavou  
tel.: 566 653 111  
fax: 566 653 116  
e-mail: zdarvrch@nature.cz  
www.zdarskevrchy.nature.cz

**Ing. Jaromír Skoupil, Ph.D.**  
**Projektová činnost ve výstavbě**  
**Záhřebská 2490/23**  
**616 00 Brno - Žabovřesky**  
IDS: ne7huuk

NAŠE ČÍSLO JEDNACÍ 2518-2/ZV/2012

VYŘIZUJE STANĚK

ŽĎÁR NAD SÁZAVOU 16.6.2012

**Věc: ZÁVAZNÉ STANOVISKO K UMÍSTĚNÍ A POVOLENÍ STAVBY REKREAČNÍ STEZKA  
„U KOUPALIŠTĚ“ V K.Ú. NOVÉ MĚSTO NA MORAVĚ**

Správa CHKO Žďárské vrchy, jako orgán ochrany přírody, příslušný podle ust. § 78 odst. 1 zákona č. 114/1992 Sb., o ochraně přírody a krajiny, ve znění pozdějších předpisů (dále jen „zákon“), na podkladě žádosti Ing. Jaromíra Skoupila, Ph.D., Projektová činnost ve výstavbě, Záhřebská 2490/23, 616 00 Brno – Žabovřesky (dále jen „žadatel“), ze dne 19.6.2012, o vyjádření ke stavbě Rekreační stezka „U koupaliště“, vydává jako dotčený orgán podle ustanovení § 149 správního řádu toto

#### **závazné stanovisko:**

podle ust. § 44 odst. 1 a § 12 zákona Správa CHKO Žďárské vrchy

#### **souhlasí**

s vydáním rozhodnutí k umístění a povolení stavby Rekreační stezka „U koupaliště“, na pozemcích parc.č. 3371/1, 3371/2, 3387, 3388/2, 3388/3 v k.ú. Nové Město na Moravě podle předložené projektové dokumentace, zpracované žadatelem v červnu 2012.

#### **Odůvodnění:**

Dne 19.6.2012 požádal žadatel Správu CHKO Žďárské vrchy o vyjádření ke stavbě Rekreační stezka „U koupaliště“, na výše uvedených pozemcích v k.ú. Nové Město na Moravě. Žádost byla doložena projektovou dokumentací, zpracovanou žadatelem. Předmětná stavba, která je řešena jako rekreační stezka nepřístupná provozu motorových vozidel, se nachází ve třetí zóně odstupňované ochrany přírody v CHKO Žďárské vrchy. Součástí stavby je rovněž vybudování odpočívadla. Na základě posouzení předložené projektové dokumentace bylo Správou CHKO shledáno, že navrhovaná stavba nemá nepříznivý dopad na zájmy ochrany přírody a krajiny v CHKO Žďárské vrchy. Předložené podklady byly shledány jako dostatečné pro posouzení celkového vzhledu stavby a jejího vlivu na hodnoty krajinného rázu, proto mohl být souhlas udělen.

### Poučení:

Podle ust. § 149 správního řádu není závazné stanovisko samostatným rozhodnutím a nelze se proti němu odvolat. Jeho obsah je závazným podkladem pro příslušný stavební úřad. Obsah závazného stanoviska lze napadnout odvoláním proti rozhodnutí příslušného stavebního úřadu.

Agentura ochrany přírody a krajiny ČR  
**Správa CHKO Žďárské vrchy**  
Brněnská 39  
591 01 Žďár n. Sázavou I  
-2-



Ing. Václav Hlaváč

VEDOUcí SPRÁVY

Na vědomí:

Město Nové Město na Moravě, Vratislavovo náměstí 103, 592 31 Nové Město na Moravě,  
IDS: y67bvir



Ing. Jaromír Skoupil, Ph.D.  
Projektová činnost ve výstavbě  
Záhřebská 2490/23  
Brno - Žabovřesky  
616 00

dne: 29. 6. 2012

Věc: Vyjádření odborného lesního hospodáře

Jako odborný lesní hospodář pověřený výkonem odborné správy lesů v k.ú. Nové Město na Moravě a v k.ú. Vlachovice u Rokytna **souhlasím** se stavbami:

- Rekreační stezka „Okolo Černé skály“ v ochranném pásmu lesa do 50 m. Dotčenými PUPFL v k.ú. Vlachovice u Rokytna jsou parcely č. 158/11 a 158/12.
- Rekreační stezka „U koupaliště“ v ochranném pásmu lesa do 50 m. Dotčenými PUPFL v k.ú. Nové Město na Moravě jsou parcely č. 3355/3, 3372/2, 3388/1 a 3388/2.
- Rekreační stezka „K Hubertovi“, bez vyjádření.
- Lesní cesta „Hubertka“ v ochranném pásmu lesa do 50 m. Dotčeným PUPFL v k.ú. Nové Město na Moravě je parcela č. 3117.

v Novém Městě na Moravě

Ing. Jiří Laštovička  
odborný lesní hospodář

Ing. Jiří LAŠTOVIČKA  
odborný lesní hospodář  
PETROVICE 77  
Nové Město na Mor. 592 31.  
tel. 732 874 510

**ing. Skoupil Jaromír**  
**Záhřebská 2490/23**  
**Brno-Žabovřesky**  
**616 00**  
**Česká republika**

VÁŠ DOPIS ZN.

ČÍSLO JEDNACÍ

SPISOVÁ ZNAČKA

DATUM

LCR154/ /2011

000

9.7.2012

VYŘIZUJE

TELEFON

GSM

FAX

E-MAIL

Konečný

724 524 201

566 618 220

konecny.ls154@lesy.cz

**Věc: Vyjádření OLH k akci Rekreační stezka „U koupaliště“.**

Katastrální území: Nové Město na Moravě

ORP: Nové Město na Moravě

Kraj: Vysočina

Investor: město Nové Město na Mor.

Druh stavby: nemotoristická komunikace (funkční skupina D2)

Dotčené pozemky: p.č.3371/1;3371/2;3388/2;3388/3

Jedná se o výstavbu stezky pro chodce v trase stávající nezpevněné lesní cesty, která je v částech silně poškozená. Kácení dřevin se nepředpokládá.

K výše uvedené stavbě nemáme zásadních připomínek za předpokladu dodržování zákona č.289/1995 Sb. o lesích v platném znění (zákon o lesích), zejména ustanovení § 19 a §20 a dodržení následujících podmínek:

- přilehlé lesní pozemky nesmí být využívány jako staveniště
- stavební materiál, přebytky zeminy nebo pařezy nesmí být volně umisťovány do okolních lesních porostů
- při provádění a následném užívání stavby nesmí být narušen kořenový systém
- na přilehlých lesních pozemcích se nesmí provádět terénní úpravy a narušovat půdní kryt.

Toto vyjádření je vyjádření odborného lesního hospodáře a **nenahrazuje** vyjádření vlastníka lesa.

S pozdravem

Konečný Milan revírník OLH

Lesy České republiky, s.p.  
se sídlem Přemyslova 1106, 501 68 Hradec Králové  
IČ: 42196451, DIČ: CZ42196451  
Lesní správa Nové Město na Moravě  
Školní 460, 592 31 Nové Město na Moravě  
[14]





E.ON Česká republika, s.r.o., F. A. Gerstnera 2151/6, 370 49 České Budějovice

Ing. Jaromír Skoupil Ph.D.  
Záhřebská 2490/23  
616 00 Brno

**E.ON Česká republika, s.r.o.**

Tech. evidence a dok.  
F. A. Gerstnera 2151/6  
370 49 České Budějovice  
www.eon.cz

Petra Vitešníková  
T +420-545 14-57 27  
F +420-387 86-58 02  
petra.vitesnikova@eon.cz

Naše značka  
P11356 - Z051222197

Nové Město na Moravě, 12.07.2012

**Vyjádření o existenci zařízení distribuční soustavy (elektrická síť)  
v provozování E.ON Česká republika, s.r.o. a podmínkách práce  
v jeho blízkosti.**

Investor stavby: Město Nové Město na Moravě  
Název stavby: Rekreační stezka U koupaliště  
Místo stavby: K.ú. Nové Město na Moravě- dle předložené dokumentace  
(parc.č. 3371/1, 3371/2, 3387, 3388/2, 3388/3)

Toto vyjádření slouží pro informaci o stávajícím elektrickém zařízení distribuční soustavy provozovaném E.ON Česká republika, s.r.o. a je vyjádřením k územnímu a stavebnímu řízení. Vyjádření nenahrazuje a neuvádí přípojovací podmínky. V případě, že požadujete připojení nového odběrného místa, resp. zvýšení rezervovaného příkonu a doposud jste nepodali žádost, obraťte se na zákaznickou linku 840 111 333.

**V zájmovém území se nenachází žádné zařízení v provozování E.ON  
Česká republika, s.r.o.**

**Pozor ! Vyjádření má platnost 12 měsíců do 12.07.2013.**

S přátelským pozdravem

E.ON Česká republika, s.r.o.

E.ON Česká republika, s.r.o.  
Technická evidence a dokumentace  
České Budějovice

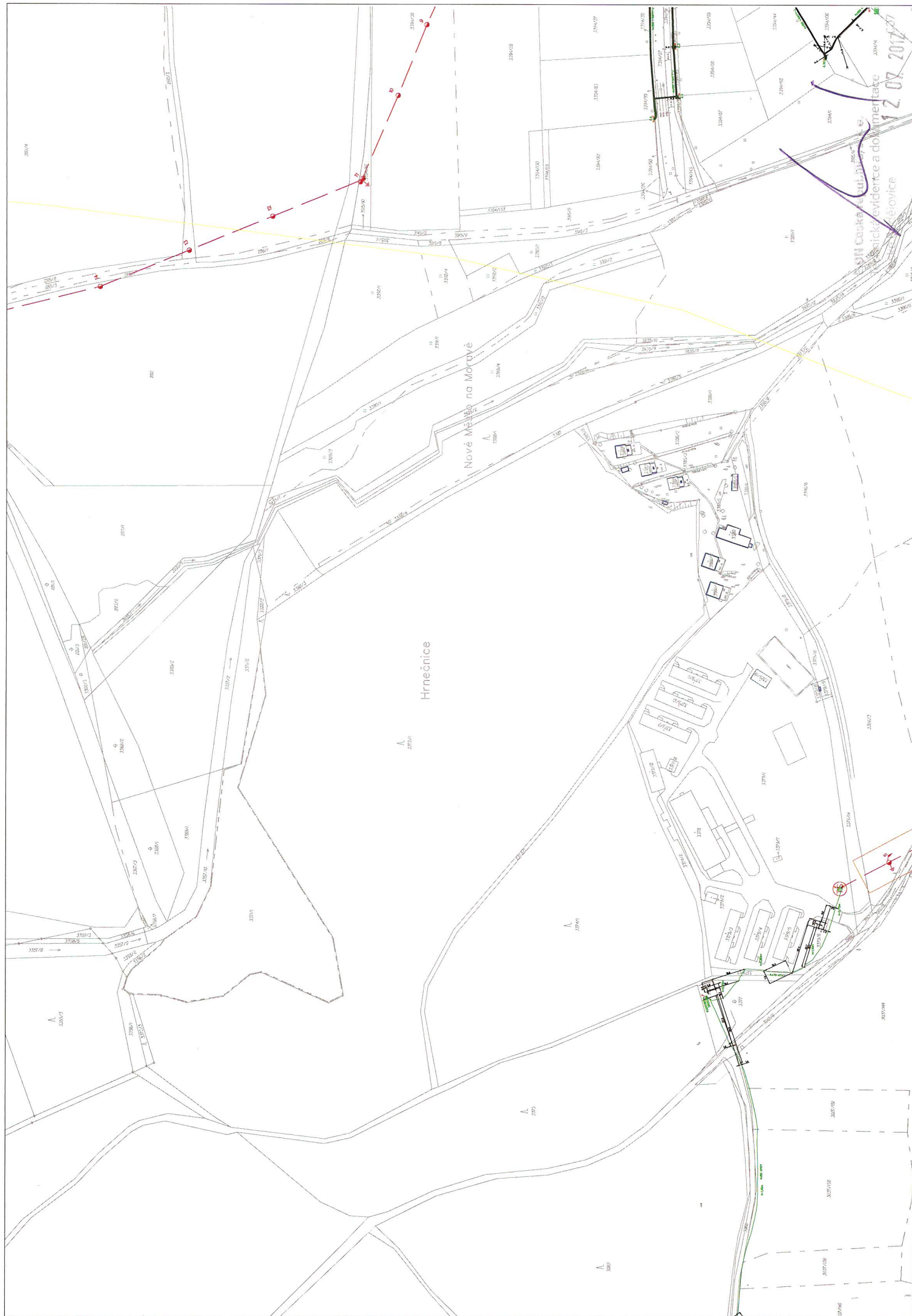
Příloha: Orazítkovaná situace

Sídlo společnosti:  
České Budějovice  
Společnost je zapsána  
v Obchodním rejstříku  
vedeném Krajským soudem  
v Českých Budějovicích,  
oddíl C., vložka 15066.  
IČ: 257 33 591  
DIČ: CZ25733591

**E.ON – myslíme na Vaši bezpečnost: žádný kompromis**

Informační materiály týkající se bezpečného využívání elektřiny a plynu naleznete na stránce:  
[www.eon.cz](http://www.eon.cz) -> Občané a domácnosti -> Zákazníci -> Zákaznický servis -> Informační materiály

Z051222197





Jaromír Skoupil  
Záhřebská 2490/23  
61600 Brno

naše značka  
5000645670

vyřizuje  
Martina Pýchová

datum  
19.06.2012

Věc:

**Rekreační stezka "U koupaliště"**

K.ú. - p.č.: Nové Město na Moravě

Stavebník: Město Nové Město na Moravě, Vratislavovo náměstí 103, 59231 Nové Město na Moravě

Účel stanoviska: Stavební řízení

JMP Net, s.r.o., jako provozovatel distribuční soustavy (PDS) a technické infrastruktury, zastoupený Jihomoravská plynárenská, a.s., vydává toto stanovisko:

Stanovisko odboru OSS VTL (Bohuslav Hubička):

K Vašemu požadavku sdělujeme, že v trase výstavby stezky pro chodce (dle dodané situace) prochází vysokotlaký (dále jen VTL) plynovod DN 150, PN 40. Tento VTL plynovod kříží stávající nepevněnou cestu, která bude sloužit jako stezka pro chodce.

Je proto nutné činnost v této lokalitě řešit dle zákona 458/2000 Sb., TPG 702 04 a ČSN EN 1594.

Při realizaci výstavby stezky pro chodce (nemotoristická komunikace) požadujeme dodržet následující podmínky:

- ochranné pásmo VTL plynovodu je 4 m na obě strany od plynovodu;
- výkopové a zemní práce nad VTL plynovodem a v celém jeho ochranném pásmu (4 m na obě strany od plynovodu) provádět zásadně ručně;
- povrchové úpravy stezky v rozsahu ochranného pásma VTL plynovodu (4 m na obě strany od plynovodu) neprovádět vibrační technikou;
- nepoškodit nadzemní části VTL plynovodu (orientační sloupky, uzávěry atd.);
- nesnižovat ani nezvyšovat stávající krytí VTL plynovodu;
- s případným nutným navýšením krytí o cca. 15 cm - 20 cm souhlasíme;
- v ochranném pásmu VTL plynovodu neskladovat žádný stavební ani jiný materiál;
- případné dočasné zařízení staveniště (maringotky, mobilní buňky atd.) umístit min. 15 m od VTL plynovodu;
- po dobu výstavby požadujeme zabezpečit VTL plynovod proti mechanickému poškození vhodným způsobem (přejezdy zabezpečit silničními panely, ochranné pásmo VTL plynovodu ohraničit výstražnou páskou);
- před zahájením prací Vám naše zařízení vytyčíme - žádost o vytyčení se nachází na internetových stránkách [www.rwe.cz/cs/ds/3652/](http://www.rwe.cz/cs/ds/3652/).

Budou-li splněny výše uvedené podmínky s výstavbou stezky pro chodce (rekreační stezka "U koupaliště") v k.ú. Nové Město na Moravě souhlasíme.

Stanovisko OROSS Jihlava:

Dle předložené projektové dokumentace se v místě navržené stavby nenachází plynovodní vedení a zařízení v majetku nebo ve správě JMP NET, s.r.o.

V rozsahu této stavby souhlasíme s povolením stavby dle zákona 183/2006 Sb. ve znění pozdějších předpisů.

Platí pouze pro území vyznačené v příloze tohoto stanoviska a to 24 měsíců ode dne jeho vydání.

Jihomoravská plynárenská, a.s.

Plynárenská 499/1  
657 02 Brno  
T +420532221111  
F +420545578571  
E [info\\_ds@rwe.cz](mailto:info_ds@rwe.cz)  
I [www.rwe.cz](http://www.rwe.cz)  
IČ: 49970607  
DIČ: CZ49970607

Zapsán do obchodního rejstříku:  
Rejstříkový soud v Brně  
oddíl B, vložka 1246  
01.01.1994

Bankovní spojení:  
Komerční banka, a.s.  
Číslo účtu: 1445550237  
Kód banky: 0100

Za správnost a úplnost dokumentace předložené s žádostí včetně jejího souladu s platnými předpisy plně zodpovídá její zpracovatel. Stanovisko nenahrazuje případná další stanoviska k jiným částem stavby.

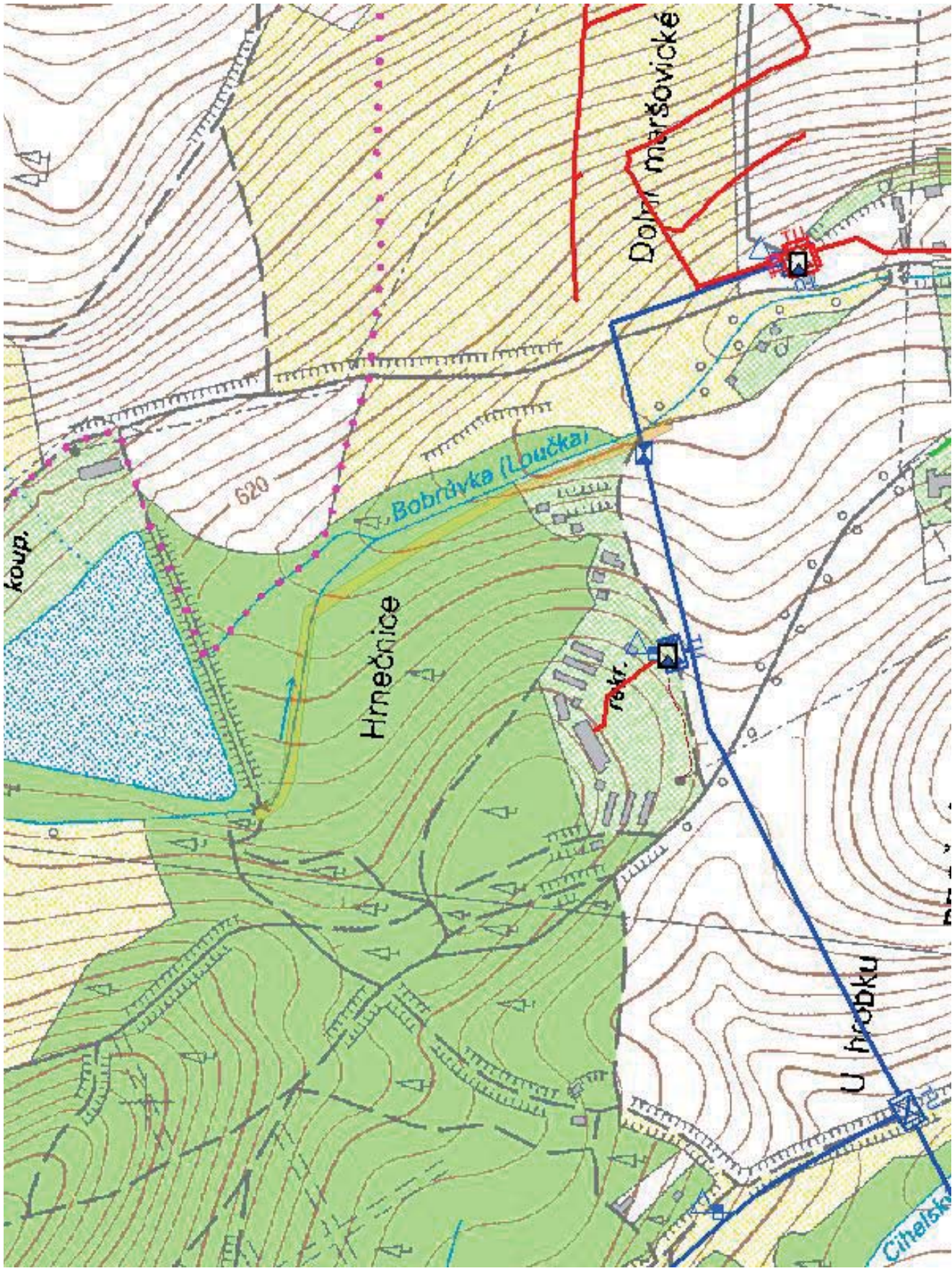
V případě další korespondence nebo jednání (např. změna stavby) uvádějte naši značku - 5000645670 a datum tohoto stanoviska. Kontakty jsou k dispozici na [www.rwe-ds.cz](http://www.rwe-ds.cz) nebo Zákaznická linka 840 11 33 55.



Martina Pýchová  
technik plynárenských zařízení  
pracoviště ROSS-Jihlava  
Jihomoravská plynárenská, a.s.  
+420532228294  
[martina.pychova@rwe.cz](mailto:martina.pychova@rwe.cz)

Přílohy: Orientační zakres plynárenského zařízení, Ověřená příloha žadatele

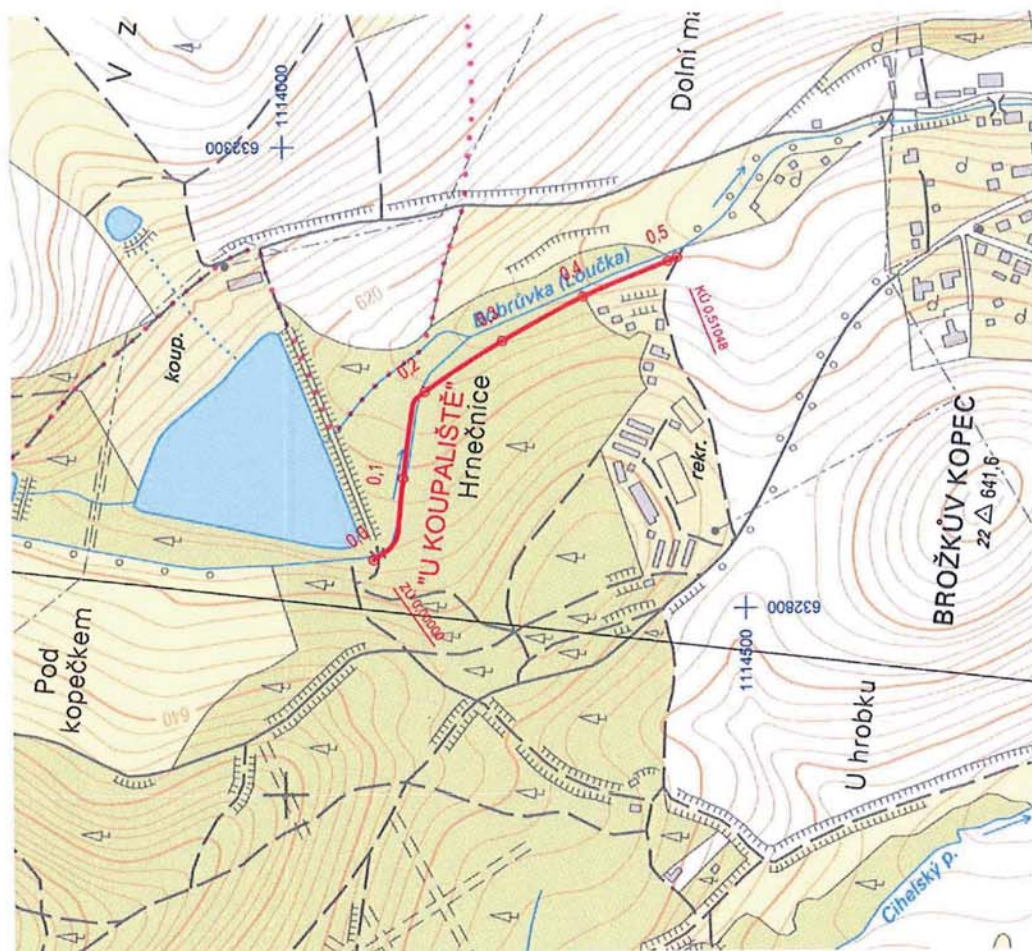






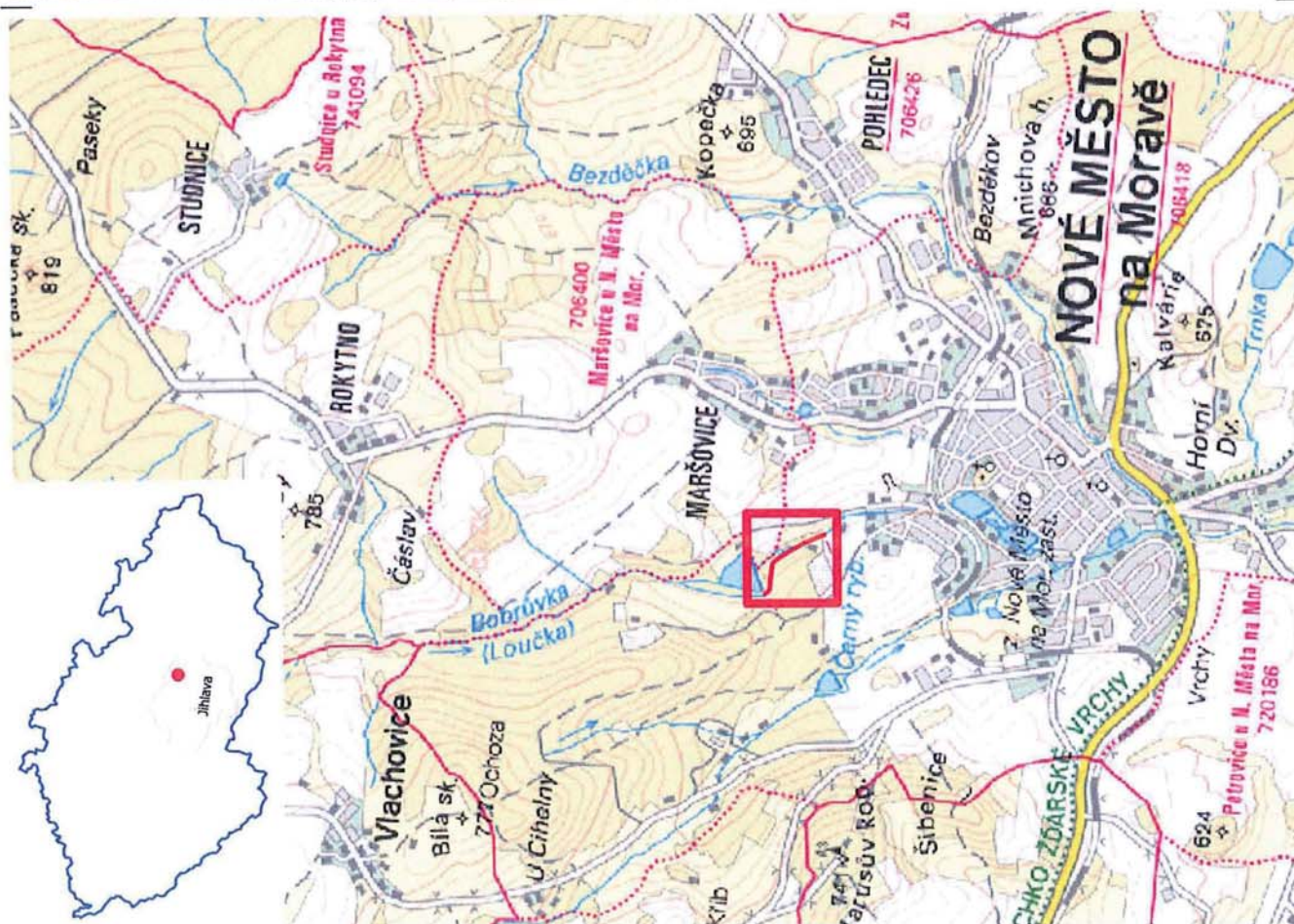
Legenda:

linie plynovodu	NTL	STL	VTL	WTL	nefunkční	výstavba
regulační stanice						
ochranné zařízení						
kabel						
elektropřípojka						
kabel protikorozní ochrany						
anodové uzemnění						
stanice katodové ochrany						





KOPOVĚDNÝ PROJEKTANT		PROJEKTANT	 Jaromír Skoupil Jindřichov 23, 753 01 Hranice Tel: 607 102 878, e-mail: skoupil@mondeu.cz
Ing. Jaromír Skoupil, Ph.D.		Ing. J. Skoupil, Ing. P. Peřílkán	
			
KRAJ	Vysočina	K.Ú. Nové Město na Moravě	
INVESTOR	Nové Město na Mor., Vratislavovo nám. 103, 592 31		
<h1>REKREAČNÍ STEZKA "U KOUPALIŠTĚ"</h1>			MĚŘÍTKO 1:25000,5000 FORMÁT 2 x A4 DATUM červen 2012 Č. VÝKRESU Č. KOPE
Situace přehledná			1





Ing. Jaromír Skoupil, Ph.D.  
Projektová činnost ve výstavbě  
Záhřebská 2490/23  
616 00 BRNO - ŽABOVŘESKY

Váš dopis č. j.:  
Číslo jednací: 57643/2012-Še  
Vyřizuje: Šemrinc Jiří  
Tel.: 566 651 146  
Datum: 21. 6. 2012

**Poskytnutí podkladů – existence zařízení ve správě VAS, a. s., divize Žďár nad Sázavou jako podklad pro zpracování projektové dokumentace k územnímu a ke stavebnímu řízení na akci: Rekreační stezka „U koupaliště“**

Žadatel: Ing. Jaromír Skoupil, Ph.D., Záhřebská 2490 / 23, 616 00 Brno – Žabovřesky

Na základě Vaší žádosti Vám VAS, a. s. divize Žďár nad Sázavou (dále jen VAS, a. s.) dne 19.6.2012 zaslala na e-mail skoupil@mendelu.cz existenci stávajícího zařízení (*ve souřadném systému S-JTSK, data ve formátu dgn*) ve své správě nacházejícího se v zájmovém území či v blízkosti zájmového území výše uvedené akce. V zájmovém území či v blízkosti zájmového území výše uvedené akce se v současné době nachází pouze potrubí stoky jednotné kanalizace ve správě VAS, a. s., potrubí vodovodních a kanalizačních přípojek, které jsou v souladu se zákonem č. 274/2001 Sb. § 3, odst. (3) v majetku majitele pozemku či stavby připojené na vodovod a na kanalizaci, neprokáže – li se opak. Trasy vodovodních a kanalizačních přípojek VAS, a. s. od jejich majitelů nemá k dispozici.

**V projektové dokumentaci k územnímu a ke stavebnímu řízení na výše uvedenou akci VAS, a. s. upozorňuje na respektování ochranného pásma:**

- ☐ stoky jednotné kanalizace ve správě VAS, a. s. v souladu se zákonem č. 274/2001 Sb. § 23, odst. (3)
- ☐ vodovodních přípojek v souladu s ČSN 75 5411, článek 4.4.
- ☐ kanalizačních přípojek v souladu s ČSN 75 6101, článek 6.1.13

Toto vyjádření vydává VAS, a. s. v zastoupení SVK Žďársko podle čl. 5.5.(b) (1) Smlouvy o provozu vodovodů a kanalizací, o nájmu vodovodů a kanalizací, o správě majetku vodovodů a kanalizací a o rozvoji vodovodů a kanalizací pro veřejnou potřebu uzavřené mezi výše uvedenými stranami dne 1. 4. 2010 na základě plné moci pro VAS, a. s. ze dne 1. 4. 2010.

Platnost vyjádření je 1 rok ode dne vydání.

VODÁRENSKÁ AKCIOVÁ SPOLEČNOST, a.s.

Soběšická 820/156, 638 01 Brno

divize Žďár nad Sázavou

Studentská 1133, 581 21 Žďár n. Sázavou

7

Ing. Karel Fuchs  
ředitel divize

**Na vědomí**

VAS, a. s., provoz VaK Nové Město na Moravě

VAS, a. s., útvar technicko-provozních činností – Ing. Šemrínec

# **VYJÁDŘENÍ O EXISTENCI SÍTĚ ELEKTRONICKÝCH KOMUNIKACÍ A VŠEOBECNÉ PODMÍNKY OCHRANY SÍTĚ ELEKTRONICKÝCH KOMUNIKACÍ SPOLEČNOSTI TELEFÓNICA CZECH REPUBLIC, A.S.**

vydané podle § 101 zákona č. 127/2005 Sb., o elektronických komunikacích a o změně některých souvisejících zákonů (zákon o elektronických komunikacích), ve znění pozdějších předpisů a § 161 zákona č. 183/2006 Sb., o územním plánování a stavebním řádu (stavební zákon) či dle dalších příslušných právních předpisů

**Číslo jednací: 103701/12**

**Číslo žádosti: 0112 750 189**

**Důvod vydání Vyjádření: Stavební řízení**

**Platnost tohoto Vyjádření končí dne: 14. 6. 2014.**

<b>Žadatel</b>	Jaromír Skoupil, kontaktní osoba: Jaromír Skoupil, Záhřebská 23/2490, Brno - Žabovřesky, 616 00	
<b>Stavebník</b>	Nové Město na Moravě, Vratislavovo náměstí /103, Nové Město na Moravě, 592 31	
<b>Název akce</b>	Rekreační stezka "U koupaliště"	
<b>Zájmové území</b>	<b>Okres</b>	Žďár nad Sázavou
	<b>Obec</b>	Nové Město na Moravě
	<b>Kat. území / č. parcely</b>	Nové Město na Moravě

Žadatel shora označenou žádostí určil a vyznačil zájmové území, jakož i stanovil důvod pro vydání Vyjádření o existenci sítě elektronických komunikací a Všeobecných podmínek ochrany sítě elektronických komunikací společnosti Telefónica Czech Republic, a.s. (dále jen *Vyjádření*).

Na základě určení a vyznačení zájmového území žadatelem a na základě stanovení důvodu pro vydání *Vyjádření* vydává společnost Telefónica Czech Republic, a.s. (dále jen *Telefónica*) následující *Vyjádření*:

## dojde ke střetu

se sítí elektronických komunikací (dále jen *SEK*) společnosti *Telefónica*, jejíž existence a poloha je zakreslena v příloženém výřezu/výřezích z účelové mapy *SEK* společnosti *Telefónica*. Ochranné pásmo *SEK* je v souladu s ustanovením § 102 zákona č. 127/2005 Sb., o elektronických komunikacích a o změně některých souvisejících zákonů stanoveno rozsahem 1,5 m po stranách krajního vedení *SEK* a není v příloženém výřezu/výřezích z účelové mapy *SEK* společnosti *Telefónica* vyznačeno (dále jen *Ochranné pásmo*).

(1) *Vyjádření* je platné pouze pro zájmové území určené a vyznačené žadatelem, jakož i pro důvod vydání *Vyjádření* stanovený žadatelem v žádosti.

*Vyjádření* pozbývá platnosti uplynutím doby platnosti v tomto *Vyjádření* uvedeně, změnou rozsahu zájmového území či změnou důvodu vydání *Vyjádření* uvedeného v žádosti nebo nesplněním povinnosti stavebníka dle bodu 2 tohoto *Vyjádření*, to vše v závislosti na tom, která ze skutečností rozhodná pro pozbytí platnosti tohoto *Vyjádření* nastane nejdříve.

(2) Stavebník, nebo jím pověřená třetí osoba, **je povinen bez zbytečného odkladu poté, kdy zjistil, že jeho záměr, pro který podal shora označenou žádost, je v kolizi se SEK a nebo zasahuje do Ochranného pásma SEK, nejpozději však před počátkem zpracování projektové dokumentace stavby, která koliduje se SEK a nebo zasahuje do Ochranného pásma SEK, vyzvat společnost Telefónica ke stanovení konkrétních podmínek ochrany SEK, případně k přeložení SEK**, a to v pracovní dny od 8:00 do 15:00, prostřednictvím zaměstnance společnosti *Telefónica* pověřeného ochranou sítě - **Eva Pyroutková, tel.: +420 602 428 844, e-mail: eva.pyroutkova@o2.com** (dále jen *POS*).

(3) **Přeložení SEK zajistí její vlastník, společnost Telefónica.** Stavebník, který vyvolal překládku *SEK* je dle ustanovení § 104 odst. 16 zákona č. 127/2005 Sb., o elektronických komunikacích a o změně některých souvisejících zákonů povinen uhradit společnosti *Telefónica* veškeré náklady na nezbytné úpravy dotčeného úseku *SEK*, a to na úrovni stávajícího technického řešení.

Číslo jednací: 103701/12

Číslo žádosti: 0112 750 189

(4) Pro účely přeložení SEK dle bodu (3) tohoto Vyjádření je stavebník povinen uzavřít se společností Telefónica Smlouvu o realizaci překládky SEK.

(5) Bez ohledu na všechny shora v tomto Vyjádření uvedené skutečnosti je stavebník, nebo jím pověřená třetí osoba povinen řídit se Všeobecnými podmínkami ochrany SEK společnosti Telefónica, které jsou nedílnou součástí tohoto Vyjádření.

(6) Společnost Telefónica prohlašuje, že žadateli byly pro jím určené a vyznačené zájmové území poskytnuty veškeré dostupné informace o SEK.

(7) Žadateli převzetím tohoto Vyjádření vzniká povinnost poskytnuté informace a data užít pouze k účelu, pro který mu byla tato poskytnuta. Žadatel není oprávněn poskytnuté informace a data rozmnožovat, rozšiřovat, pronajímat, půjčovat či jinak užívat bez souhlasu společnosti Telefónica. V případě porušení těchto povinností vznikne žadateli odpovědnost vyplývající z platných právních předpisů, zejména předpisů práva autorského.

V případě jakýkoliv dotazů k poloze SEK a její dokumentaci lze kontaktovat společnost Telefónica na bezplatné lince 800 255 255.

**Přílohami Vyjádření jsou:**

- Všeobecné podmínky ochrany SEK společnosti Telefónica
- Situační výkres (obsahuje zájmové území určené a vyznačené žadatelem a výřezy účelové mapy SEK)
- Informace k vytyčení SEK

Vyjádření vydala společnost Telefónica dne: 14. 6. 2012.



Telefónica Czech Republic, a.s.  
Za Brumlovkou 266/2  
140 22 Praha 4  
DIČ: CZ 60193336  


## Všeobecné podmínky ochrany SEK společnosti Telefónica

### I. Obecná ustanovení

1. Stavebník, nebo jím pověřená třetí osoba, je povinen při provádění jakýchkoliv činností, zejména stavebních nebo jiných prací, při odstraňování havárií a projektování staveb, řídit se platnými právními předpisy, technickými a odbornými normami (včetně doporučených), správnou praxí v oboru stavebnictví a technologickými postupy a učinit veškerá opatření nezbytná k tomu, aby nedošlo k poškození nebo ohrožení sítě elektronických komunikací ve vlastnictví společnosti Telefónica a je výslovně srozuměn s tím, že SEK jsou součástí veřejné komunikační sítě, jsou zajišťovány ve veřejném zájmu a jsou chráněny právními předpisy.

2. Při jakékoliv činnosti v blízkosti vedení SEK je stavebník, nebo jím pověřená třetí osoba, povinen respektovat ochranné pásmo SEK tak, aby nedošlo k poškození nebo zamezení přístupu k SEK. Při křížení nebo souběhu činností se SEK je povinen řídit se platnými právními předpisy, technickými a odbornými normami (včetně doporučených), správnou praxí v oboru stavebnictví a technologickými postupy. Při jakékoliv činnosti ve vzdálenosti menší než 1,5 m od krajního vedení vyznačené trasy podzemního vedení SEK (dále jen PVSEK) nesmí používat mechanizačních prostředků a nevhodného nářadí.

3. Pro případ porušení kterékoliv z povinností stavebníka, nebo jím pověřené třetí osoby, založené Všeobecnými podmínkami ochrany SEK společnosti Telefónica je stavebník, nebo jím pověřená třetí osoba, odpovědný za veškeré náklady a škody, které společnosti Telefónica vzniknou porušením jeho povinností.

4. V případě, že budou zemní práce zahájeny po uplynutí doby platnosti tohoto Vyjádření, nelze toto Vyjádření použít jako podklad pro vytyčení a je třeba požádat o vydání nového Vyjádření.

5. Bude-li žadatel na společnosti Telefónica požadovat, aby se jako účastník správního řízení, pro jehož účely bylo toto Vyjádření vydáno, vzdala práva na odvolání proti rozhodnutí vydanému ve správním řízení, pro jehož účely bylo toto Vyjádření vydáno, je povinen kontaktovat POS.

### II. Součinnost stavebníka při činnostech v blízkosti SEK

1. Započetí činnosti je stavebník, nebo jím pověřená třetí osoba, povinen oznámit POS. Oznámení bude obsahovat číslo Vyjádření, k němuž se vztahují tyto podmínky.

2. Před započatím zemních prací či jakékoliv jiné činnosti je stavebník, nebo jím pověřená třetí osoba, povinen zajistit vyznačení tras PVSEK na terénu dle polohopisné dokumentace. S vyznačenou trasou PVSEK prokazatelně seznámí všechny osoby, které budou a nebo by mohly činnosti provádět.

3. Stavebník, nebo jím pověřená třetí osoba, je povinen upozornit jakoukoliv třetí osobu, jež bude provádět zemní práce, aby zjistila nebo ověřila stranovou a hloubkovou polohu PVSEK příčnými sondami, a je srozuměn s tím, že možná odchylka uložení středu trasy PVSEK, stranová i hloubková, činí +/- 30 cm mezi skutečným uložením PVSEK a polohovými údaji ve výkresové dokumentaci.

4. Při provádění zemních prací v blízkosti PVSEK je stavebník, nebo jím pověřená třetí osoba, povinen postupovat tak, aby nedošlo ke změně hloubky uložení nebo prostorového uspořádání PVSEK. Odkryté PVSEK je stavebník, nebo jím pověřená třetí osoba, povinen zabezpečit proti prověšení, poškození a odcizení.

5. Při zjištění jakéhokoliv rozporu mezi údaji v projektové dokumentaci a skutečností je stavebník, nebo jím pověřená třetí osoba, povinen bez zbytečného odkladu přerušit práce a zjištění rozporu oznámit POS. V přerušovaných pracích lze pokračovat teprve poté, co od POS prokazatelně obdržel souhlas k pokračování v pracích.

6. V místech, kde PVSEK vystupuje ze země do budovy, rozváděče, na sloup apod. je stavebník, nebo jím pověřená třetí osoba, povinen vykonávat zemní práce se zvýšenou mírou opatrnosti s ohledem na ubývající krytí nad PVSEK. Výkopové práce v blízkosti sloupů nadzemního vedení SEK (dále jen NVSEK) je povinen provádět v takové vzdálenosti, aby nedošlo k narušení jejich stability, to vše za dodržení platných právních předpisů, technických a odborných norem, správnou praxí v oboru stavebnictví a technologických postupů.



7. Při provádění zemních prací, u kterých nastane odkrytí *PVSEK*, je povinen stavebník, nebo jím pověřená třetí osoba před zakrytím *PVSEK* vyzvat *POS* ke kontrole. Zához je oprávněn provést až poté, kdy prokazatelně obdržel souhlas *POS*.

8. Stavebník, nebo jím pověřená třetí osoba, není oprávněn manipulovat s kryty kabelových komor a vstupovat do kabelových komor bez souhlasu společnosti *Telefónica*.

9. Stavebník, nebo jím pověřená třetí osoba, není oprávněn trasu *PVSEK* mimo vozovku přejíždět vozidly nebo stavební mechanizací, a to až do doby, než *PVSEK* řádně zabezpečí proti mechanickému poškození. Stavebník, nebo jím pověřená třetí osoba, je povinen projednat s *POS* způsob mechanické ochrany trasy *PVSEK*. Při přepravě vysokého nákladu nebo mechanizace pod trasou *NVSEK* je stavebník, nebo jím pověřená třetí osoba, povinen respektovat výšku *NVSEK* nad zemí.

10. Stavebník, nebo jím pověřená třetí osoba, není oprávněn na trase *PVSEK* (včetně ochranného pásma) jakkoliv měnit niveletu terénu, vysazovat trvalé porosty ani měnit rozsah a konstrukci zpevněných ploch (např. komunikací, parkovišť, vjezdů aj.).

11. Stavebník, nebo jím pověřená třetí osoba, je povinen manipulační a skladové plochy zřizovat v takové vzdálenosti od *NVSEK*, aby činnosti na/v manipulačních a skladových plochách nemohly být vykonávány ve vzdálenost menší než 1m od *NVSEK*.

12. Stavebník, nebo jím pověřená třetí osoba, je povinen obrátit se na *POS* v průběhu stavby, a to ve všech případech, kdy by i nad rámec těchto Všeobecných podmínek ochrany *SEK* společnosti *Telefónica* mohlo dojít ke střetu stavby se *SEK*.

13. Stavebník, nebo jím pověřená třetí osoba, není oprávněn užívat, přemísťovat a odstraňovat technologické, ochranné a pomocné prvky *SEK*.

14. Stavebník, nebo jím pověřená třetí osoba, není oprávněn bez předchozího projednání s *POS* jakkoliv manipulovat s případně odkrytými prvky *SEK*, zejména s ochrannou skříň optických spojek, optickými spojkami, technologickými rezervami či jakýmkoliv jiným zařízením *SEK*. Stavebník, nebo jím pověřená třetí osoba, je výslovně srozuměn s tím, že technologická rezerva představuje několik desítek metrů kabelu stočeného do kruhu a ochranou optické spojky je skříň o hraně cca 1m.

15. Stavebník, nebo jím pověřená třetí osoba, je povinen každé poškození či krádež *SEK* neprodleně od okamžiku zjištění takové skutečnosti, oznámit *POS* nebo poruchové službě společnosti *Telefónica*, telefonní číslo 800 184 084, pro oblast Praha lze užít telefonní číslo 241 400 500.

### III. Práce v objektech a odstraňování objektů

1. Stavebník, nebo jím pověřená třetí osoba, je povinen před zahájením jakýchkoliv prací v budovách a jiných objektech, kterými by mohl ohrozit stávající *SEK*, prokazatelně kontaktovat *POS* a zajistit u společnosti *Telefónica* bezpečné odpojení *SEK*.

2. Při provádění činností v budovách a jiných objektech je stavebník, nebo jím pověřená třetí osoba, povinen v souladu s právními předpisy, technickými a odbornými normami (včetně doporučených), správnou praxí v oboru stavebnictví a technologickými postupy provést mimo jiné průzkum vnějších i vnitřních vedení *SEK* na omítce i pod ní.

### IV. Součinnost stavebníka při přípravě stavby

1. Pokud by činností stavebníka, nebo jím pověřené třetí osoby, k níž je třeba povolení správního orgánu dle zvláštního právního předpisu, mohlo dojít k ohrožení či omezení *SEK*, je stavebník, nebo jím pověřená třetí osoba, povinen kontaktovat *POS* a předložit zakreslení *SEK* do příslušné dokumentace stavby (projektové, realizační, koordinační atp.).

2. V případě, že pro činnosti stavebníka, nebo jím pověřené třetí osoby, není třeba povolení správního orgánu dle zvláštního právního předpisu, je stavebník, nebo jím pověřená třetí osoba, povinen předložit zakreslení trasy *SEK* i s příslušnými kótami do zjednodušené dokumentace (katastrální mapa, plánec), ze které bude zcela patrná míra dotčení *SEK*.

3. Při projektování stavby, rekonstrukce či přeložky vedení a zařízení silových elektrických sítí, elektrických trakcí vlaků a tramvají, nejpozději však před zahájením správního řízení ve věci povolení stavby, rekonstrukce či přeložky vedení a zařízení silových elektrických sítí, elektrických trakcí vlaků a tramvají, je stavebník, nebo jím pověřená třetí osoba, povinen provést výpočet rušivých vlivů, zpracovat ochranná opatření a předat je *POS*. Stavebník, nebo jím pověřená třetí osoba, není oprávněn do doby, než obdrží od *POS* vyjádření k návrhu opatření, zahájit činnost, která by mohla způsobit ohrožení či poškození *SEK*. Způsobem uvedeným v předchozí větě je stavebník, nebo jím pověřená třetí osoba, povinen postupovat také při projektování stavby, rekonstrukce či přeložky produktovodů s katodovou ochranou.

4. Při projektování stavby, při rekonstrukci, která se nachází v ochranném pásmu radiových tras společnosti *Telefónica* a překračuje výšku 15 m nad zemským povrchem, a to včetně dočasných objektů zařízení staveniště (jeřáby, konstrukce, atd.), nejpozději však před zahájením správního řízení ve věci povolení takové stavby, je stavebník nebo jím pověřená třetí osoba, povinen kontaktovat *POS* za účelem projednání podmínek ochrany těchto radiových tras. Ochranné pásmo radiových tras v šíři 50m je zakresleno do situačního výkresu. Je tvořeno dvěma podélnými pruhy o šíři 25 m po obou stranách radiového paprsku v celé jeho délce, resp. 25 m kruhem kolem vysílacího radiového zařízení.

5. Pokud se v zájmovém území stavby nachází podzemní silnoproudé vedení (NN) společnosti *Telefónica* je stavebník, nebo jím pověřená třetí osoba, před zahájením správního řízení ve věci povolení správního orgánu k činnosti stavebníka, nebo jím pověřené třetí osoby, nejpozději však před zahájením stavby, povinen kontaktovat *POS*.

6. Pokud by navrhované stavby (produktovody, energovody aj.) svými ochrannými pásmy zasahovaly do prostoru stávajících tras a zařízení *SEK*, či do jejich ochranných pásem, je stavebník, nebo jím pověřená třetí osoba, povinen realizovat taková opatření, aby mohla být prováděna údržba a opravy *SEK*, a to i za použití mechanizace, otevřeného plamene a podobných technologií.

#### V. Křížení a souběh se SEK

1. Stavebník, nebo jím pověřená třetí osoba, je povinen v místech křížení *PVSEK* se sítěmi technické infrastruktury, pozemními komunikacemi, parkovacími plochami, vjezdy atp. ukládat *PVSEK* v zákonných předpisy stanovené hloubce a chránit *PVSEK* chráničkami s přesahem minimálně 0.5 m na každou stranu od hrany křížení. Chráničku je povinen utěsnit a zamezit vnikání nečistot.

2. Stavebník nebo jím pověřená třetí osoba, je výslovně srozuměn s tím, že v případě, kdy hodlá umístit stavbu sjezdu či vjezdu, je povinen stavbu sjezdu či vjezdu umístit tak, aby metalické kabely *SEK* nebyly umístěny v hloubce menší než 0,6 m a optické nebyly umístěny v hloubce menší než 1 m. V případě, že stavebník, nebo jím pověřená osoba, není schopen zajistit povinnosti dle předchozí věty, je povinen kontaktovat *POS*.

3. Stavebník, nebo jím pověřená třetí osoba, je povinen základy (stavby, opěrné zdi, podezdívky apod.) umístit tak, aby dodržel minimální vodorovný odstup 1,5 m od krajního vedení, případně kontaktovat *POS*.

4. Stavebník, nebo jím pověřená třetí osoba, není oprávněn trasy *PVSEK* znepřístupnit (např. zabetonováním).

5. Stavebník, nebo jím pověřená třetí osoba, je při křížení a souběhu stavby nebo sítí technické infrastruktury s kabelovodem povinen zejména:

- pokud plánované stavby nebo trasy sítí technické infrastruktury budou umístěny v blízkosti kabelovodu ve vzdálenosti menší než 2 m nebo při křížení kabelovodu ve vzdálenosti menší než 0,5 m nad nebo kdekoli pod kabelovodem, předložit *POS* a následně projednat zakreslení v příčných řezech,
- do příčného řezu zakreslit také profil kabelové komory v případě, kdy jsou sítě technické infrastruktury či stavby umístěny v blízkosti kabelové komory ve vzdálenosti menší než 2 m,
- neumísťovat nad trasou kabelovodu v podélném směru sítí technické infrastruktury,
- předložit *POS* vypracovaný odborný statický posudek včetně návrhu ochrany tělesa kabelovodu pod stavbou, ve vjezdu nebo pod zpevněnou plochou,
- nezakrývat vstupy do kabelových komor, a to ani dočasně,
- projednat s *POS*, nejpozději ve fázi projektové přípravy, jakékoliv výkopové práce, které by mohly být vedeny v úrovni či pod úrovní kabelovodu nebo kabelové komory a veškeré případy, kdy jsou trajektorie podvrtní a protlaků ve vzdálenosti menší než 1,5 m od kabelovodu.

## Informace k vytyčení SEK

V případě požadavku na vytyčení PVSEK společnosti *Telefónica* se, prosím, obraťte na společnosti uvedené níže.

### **Telefónica Czech Republic, a.s. - středisko Morava jih**

se sídlem: Za Brumlovkou 266/2 140 22 Praha 4 - Michle

IČ: 60193336

DIČ: CZ60193336

kontakt: tel: 541131267 obslužná doba po-pa 7 - 15 hod

### **InfoTel - výhradní dodavatel společnosti Telefónica Czech Republic, a.s.**

se sídlem: Brno, Novolišeňská 18, PSČ: 628 00

IČ: 46981071

DIČ: CZ46981071

kontakt: Pavel Drdla, mobil: 725871746, e-mail: pavel\_drdla@infotel.cz

Vlček Josef, mobil: 606722446, e-mail: josef\_vlcek@infotel.cz

### **CONTENT, s.r.o.**

se sídlem: Karlov 1246, 594 01 Velké Meziříčí, pobočka: Okružní 28/18, 591 01 Žďár nad Sázavou

IČ: 63492164

DIČ: CZ63492164

kontakt: Martin Kalina, tel/fax: 566521721, mobil: 777702117, e-mail: kalina@content-vm.cz,  
vytycenisiti@seznam.cz

### **ELQA s.r.o.**

se sídlem: Blanenská 1340, 664 34 Kuřim

IČ: 49977121

DIČ:

kontakt: Jiří Janout, tel.: 541225579, fax: 541220207, mobil: 777888102, e-mail: janout@elqa.cz

### **ELTER, s.r.o.**

se sídlem: Straněnská 1149, 539 01 Hlinsko

IČ: 49814419

DIČ: CZ49814419

kontakt: tel.: 469312100, mobil: 731115925, e-mail: elter.hlinsko@xaz.cz

Havel Stanislav, mobil: 736778264, Chadima Zdeněk, mobil: 731115933

### **GIS-STAVINVEX a.s.**

se sídlem: Pražská 1156, Pelhřimov

IČ: 25163558

DIČ: CZ25163558

kontakt: Mgr. Petr Holešinský, mobil: 739372083, e-mail: ostrava@gis-stavinvex.cz

### **Jiří Novotný, Montáž, údržba a servis tel.sítí - okr. Třebíč, Znojmo**

se sídlem: Akad. Práta 524, 675 55 Hrotovice, okr. Třebíč

IČ: 72377259

DIČ:

kontakt: Jiří Novotný, tel.: 568860888, mobil: 777318588, e-mail: novotny.hrotovice@seznam.cz

### **K+K ELTEC, s.r.o.**

se sídlem: Smetanova 997, 517 41 Kostelec nad Orlicí

IČ: 25277308

DIČ: CZ25277308

kontakt: Radovan Krsek, mobil: 603486395, e-mail: krsek@eltec.cz

### **PELMONT s.r.o.**

se sídlem: Vlášnická 1111, 393 01 Pelhřimov

IČ: 25172786

DIČ: CZ25172786

kontakt: Karel Pichl, tel.: 565325325, fax: 565333565, mobil: 602227227, e-mail: pelmont@pelmont.cz



Příloha k Vyjádření č.j.: 103701/12

Číslo žádosti: 0112 750 189

**TELEPROG s.r.o.,**

se sídlem: Znojemská 4665/78a, 586 01 Jihlava

IČ: 60721197

DIČ: CZ60721197

kontakt: Luboš Štěpnička, tel.: 567322089, fax: 567161319, mobil: 602782898, e-mail: stepnicka@teleprog.cz

**Vegacom, a.s.**

se sídlem: Rantířov 20, ( Areál Agropodnik), 588 41 Vyskytná nad Jihlavou

IČ: 25788680

DIČ: CZ25788680

kontakt: Martin Pečar, mobil: 603855658, e-mail: pecar@vegacom.cz

Zdeněk Plšek, mobil: 605232401, e-mail: plsek@vegacom.cz

## SITUAČNÍ VÝKRES - ZÁJMOVÉ ÚZEMÍ



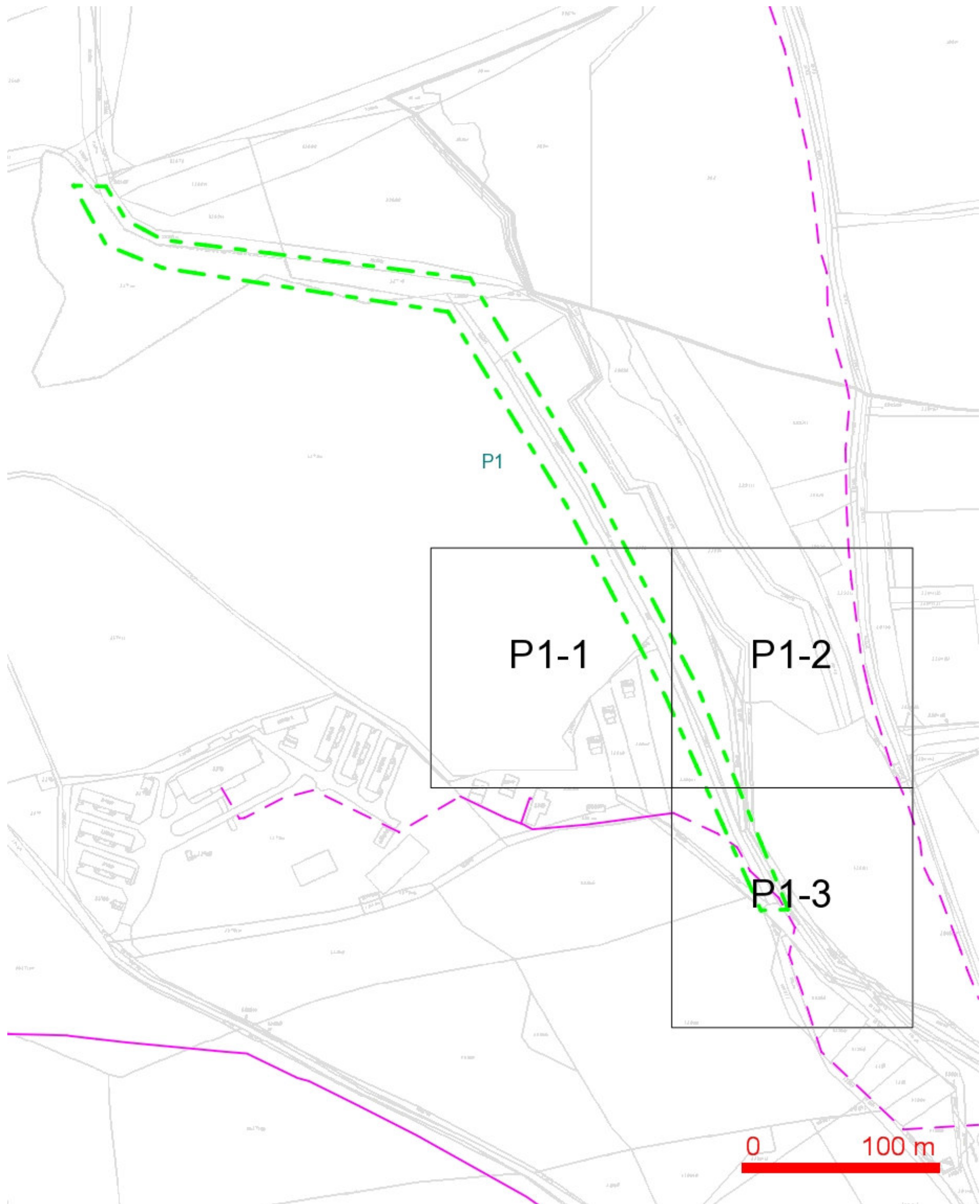
### LEGENDA:

— ..hranice zájmového území k vyjádření

Telefonica Czech Republic, a.s.  
Za Brumlovkou 266/2  
140 22 Praha 4  
DIČ: CZ 60193336  
188

*[Signature]*

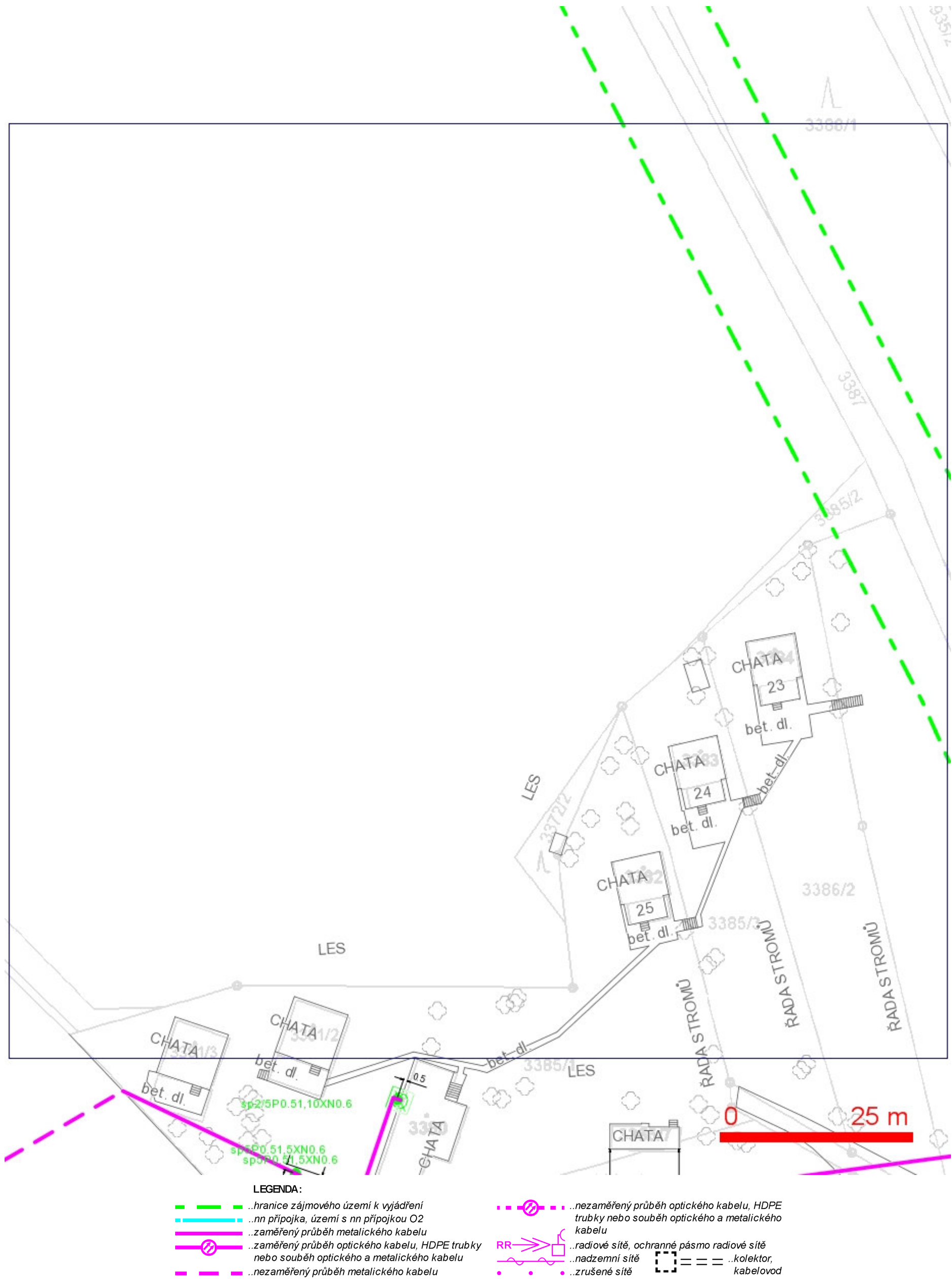
# SITUAČNÍ VÝKRES - POLYGON 1



## LEGENDA:

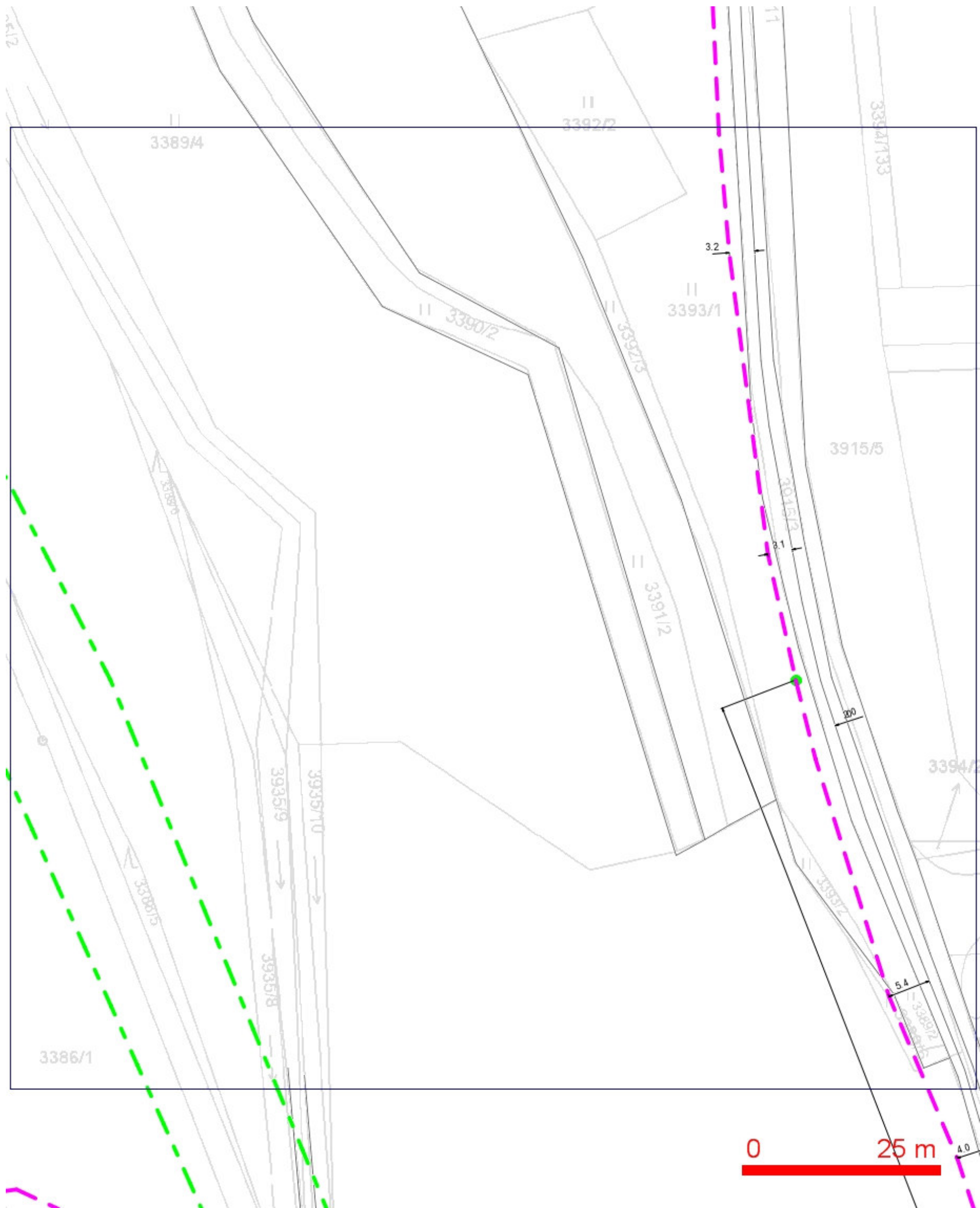
- |   |  |
|---|--|
| <span style="color: green;">---</span> ..hranice zájmového území k vyjádření  | <span style="color: purple;">---</span> ..nezaměřený průběh optického kabelu, HDPE trubky nebo souběh optického a metalického kabelu |
| <span style="color: cyan;">---</span> ..nn přípojka, území s nn přípojkou O2  | <span style="color: purple;">RR</span> ..radiové sítě, ochranné pásmo radiové sítě   |
| <span style="color: magenta;">---</span> ..zaměřený průběh metalického kabelu   | <span style="color: purple;">---</span> ..nadmerná síť   |
| <span style="color: magenta;">---</span> ..zaměřený průběh optického kabelu, HDPE trubky nebo souběh optického a metalického kabelu | <span style="color: purple;">---</span> ..zrušené sítě   |
| <span style="color: magenta;">---</span> ..nezaměřený průběh metalického kabelu   | <span style="color: purple;">---</span> ..kolektor, kabelovod  |

## SITUAČNÍ VÝKRES - POLYGON 1, list kladu P1-1





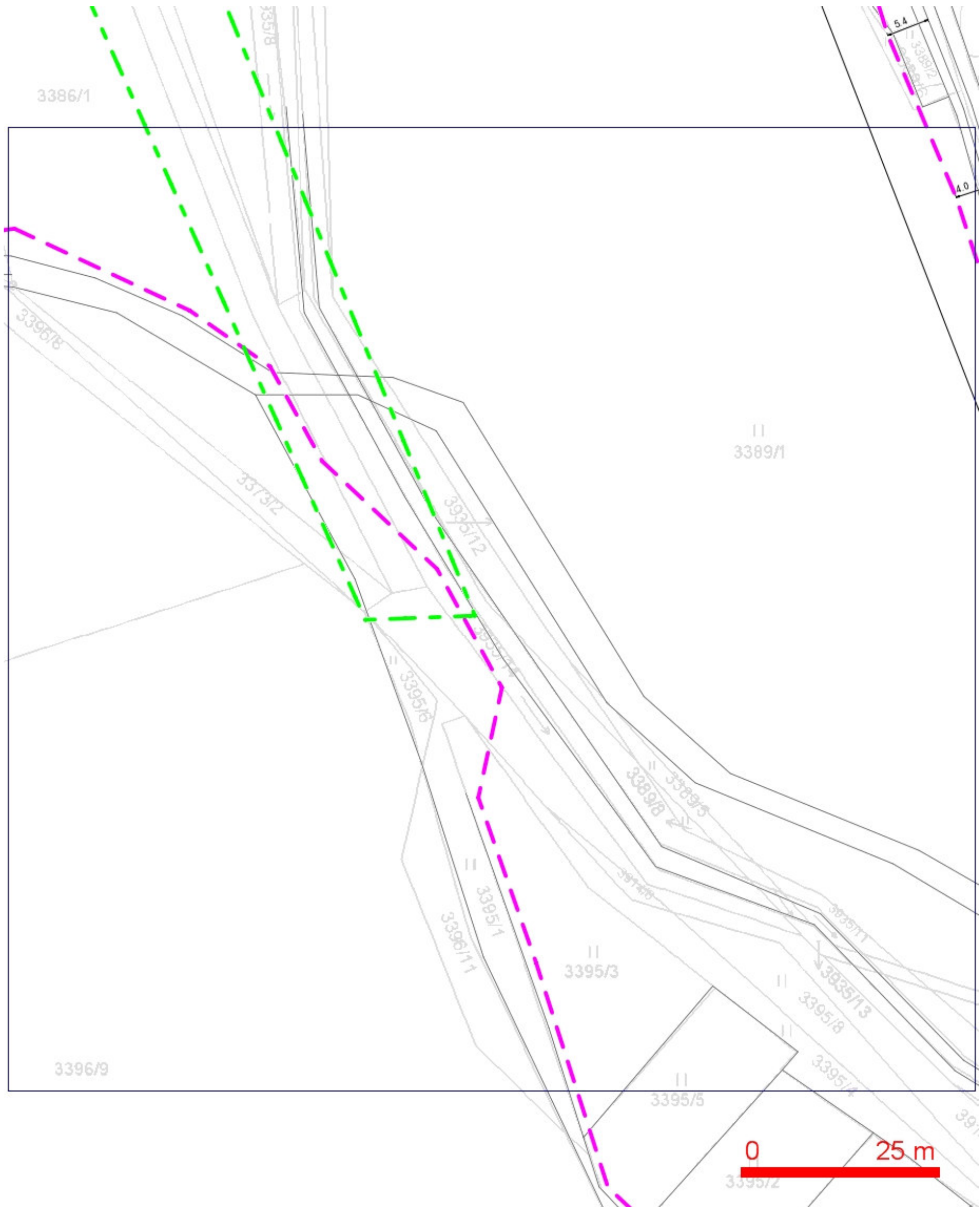
**SITUAČNÍ VÝKRES - POLYGON 1, list kladu P1-2**



**LEGENDA:**

- |  |  |  |  |
|--|--|--|--|
|  | ..hranice zájmového území k vyždření   |  | ..nezaměřený průběh optického kabelu, HDPE trubky nebo souběh optického a metalického kabelu |
|  | ..nn přípojka, území s nn přípojkou O2 |  | ..zaměřený průběh metalického kabelu   |
|  |  |  | ..zaměřený průběh optického kabelu, HDPE trubky nebo souběh optického a metalického kabelu   |
|  | ..nezaměřený průběh metalického kabelu |  | ..radiové síť, ochranné pásmo radiové sítě   |
|  |  |  | ..nadzemní síť   |
|  |  |  | ..zrušená síť  |
|  |  |  | = = = ..kolektor; kabelovod  |

**SITUAČNÍ VÝKRES - POLYGON 1, list kladu P1-3**



**LEGENDA:**

- |  |  |  |  |
|--|--|--|--|
|  | ..hranice zájmového území k vyjádření  |  | ..nezaměřený průběh optického kabelu, HDPE trubky nebo souběh optického a metalického kabelu |
|  | ..nn přípojka, území s nn přípojkou O2   |  | ..zaměřený průběh optického kabelu, HDPE trubky nebo souběh optického a metalického kabelu   |
|  | ..zaměřený průběh metalického kabelu   |  | ..zaměřený průběh optického kabelu, HDPE trubky nebo souběh optického a metalického kabelu   |
|  | ..zaměřený průběh optického kabelu, HDPE trubky nebo souběh optického a metalického kabelu |  | ..nezaměřený průběh metalického kabelu   |
|  | ..nezaměřený průběh metalického kabelu   |  | ..nezaměřený průběh metalického kabelu   |
|  |  |  | ..radiové sítě, ochranné pásmo radiové sítě  |
|  |  |  | ..nadzemní sítě  |
|  |  |  | ..zrušené sítě   |
|  |  |  | ..kolektor, kabelovod  |



**ŽÁDOST O VYJÁDŘENÍ**

k existenci technického zařízení v zájmovém území

Evidenční číslo žádosti	0000030874	Ev. číslo správce	0000001808
-------------------------	------------	-------------------	------------

Důvod žádosti	Stavební řízení / dodatečné stavební povolení
---------------	---

**Údaje žadatele**

Název organizace		IČO	
Příjmení, jméno, titul	Skoupil Jaromír, Ing., Ph.D.		
Ulice, č.p./or.	Záhřebská 2490/23		
Obec	Brno - Žabovřesky	PSČ	61600
Telefon		Mobil	607102878
Fax		E-mail	skoupil@mendelu.cz

**Údaje stavebníka (investora)**

Název organizace	Nové Město na Moravě	IČO	00294900
Příjmení, jméno, titul	Hemza Miloš		
Ulice, č.p./or.	Vratislavovo náměstí 103		
Obec	Nové Město na Moravě	PSČ	59231
Telefon		Mobil	606725513
Fax		E-mail	milos.hemza@meu.nmm.cz

**Údaje akce (stavby)**

Název	Rekreační stezka "U koupaliště"
-------	---------------------------------

**Poznámka**

Druh stavby - nemotoristická komunikace dle ČSN 73 6110 (funkční skupina D2)  
Délka - 510,5 m  
Šířka - 2,0 m

**Doplňkové informace****Způsob převzetí vyjádření: poštou**

Výška budovy nebo objektu: 0

Výška jeřábu: 0

**Přílohy (názvy souborů příloh)**

Příloha.pdf

**Zákres zájmového území**

V zakresleném území se nenachází žádné pozemní ani nadzemní vedení naší společnosti.  
Proti realizaci projektu nemáme námitek.  
Platnost vyjádření je 1 rok od vydání.

Datum: 27. 06. 2012

Podpis:

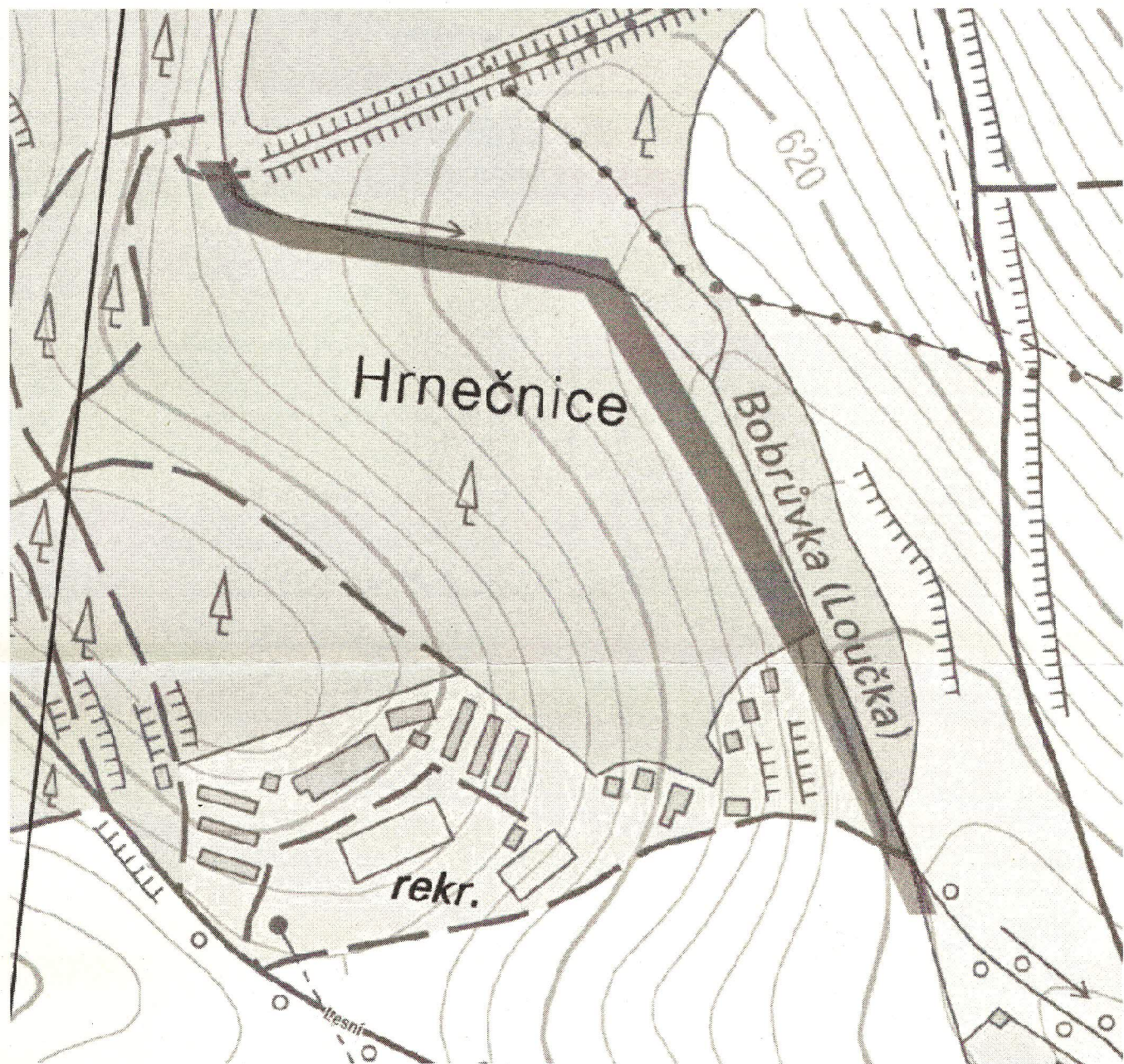
Vodafone Czech Republic a.s.  
Vinohradská 167, 100 00 Praha 10  
IČ: 25788001, DIČ: CZ25788001



Soubor se souřadnicemi polygonu: polygon0.txt

Dotčené pozemky: 3371/1, 3371/2, 3387, 3388/2, 3388/3

Dotčená KÚ: KÚ: Nové Město na Moravě (706418)



#### Souhlas se zpracováním osobních údajů

Žadatel odesláním žádosti uděluje společně s v žádosti uvedeným a provozovateli tohoto systému souhlas, aby ve smyslu ustanovení §11 zákona č. 101/2000 Sb. shromáždily a zpracovaly osobní údaje žadatele a případně stavebníka uvedené v této žádosti za účelem jejich použití pro vystavení požadovaného vyjádření o existenci sítě. K jiným účelům nesmí být těchto údajů použito.

Žádost vystavena dne

14.6.2012 12:42

Vystaveno službou e-UtilityReport

Společnost zapsaná v obchodním rejstříku vedeném Městským soudem v Praze, oddíl B, vložka 6064.

tel.: +420 776 976 521

fax: +420 271 171 921

e-mail: east@vodafone.cz



# Česká republika – Ministerstvo obrany

Vojenská ubytovací a stavební správa Pardubice, Teplého 1899, 530 02 Pardubice

ID hjyaavk

Čj. 4517/20997-ÚP/2012-1420

V Pardubicích dne: 19 . července 2012

Výtisk číslo: 1

Počet listů: 1

Příloha: 0

Ing. Jaromír Skoupil, Ph.D.

Záhřebská 2490/23

616 00 Brno

Vaše čj. : --

Ze dne : 15 . 6. 2012

**Věc : „Rekreační stezky - "K Hubertovi", "U koupaliště", "Okolo Černé skály", "Hubertka" v k.ú, Nové Město na Moravě"**

Ve smyslu § 175 zákona č.183/2006 Sb., o územním plánování a stavebním řádu (stavební zákon) a zákona č. 222/1999 Sb. o zajišťování obrany České republiky v platném znění Vám sděluji výsledek schvalovacího řízení z hlediska zájmů obrany státu.

Proti předloženému návrhu nemám námitek a vydávám

**z á v a z n é   s t a n o v í s k o**

České republiky - Ministerstva obrany, jejímž jménem jedná na základě pověření ministra obrany ze dne 4. ledna 2012 a ve smyslu § 7, odst. 2 zákona č. 219/2000 Sb. referent Vojenské ubytovací a stavební správy Pardubice Romana Čapská, se sídlem Teplého 1899, 530 02 Pardubice.

Realizace akce se povoluje při dodržení údajů předložené projektové dokumentace (situování, výška, rozsah apod.).

Stanovisko je platné dva roky za předpokladu, že nedojde ke změnám v hlavních parametrech stavby. Nebude-li stavba v termínu zahájena, musí být požádáno o nové rozhodnutí (včetně nového předložení dokumentace) nejméně 60 dnů před ukončením platnosti.

Stanovisko platí současně pro všechny další stupně projektu i pro veškeré další řízení ( např. vodoprávní apod.). Na jeho základě lze vydat územní rozhodnutí i vodohospodářské rozhodnutí, případně i pro zjednodušené územní řízení nebo stavební povolení. Investor (projektant) má právo k jeho rozmnožení a použití pro všechny potřebné účely, je však povinen předat ho v opise všem dalším složkám, které budou na akci spoluúčastny, aby se zabránilo zbytečnému projednávání.

*Vzhledem k tomu, že žadatel (stavebník,...) k žádosti nepředložil výpisy z LV a ani jiným způsobem nedoložil stav majetkoprávního uspořádání dotčených nemovitostí, nelze toto stanovisko v žádném případě pokládat za souhlas vlastníka nemovitosti v případě, že jsou navrhovanou stavbou (rekonstrukcí,...) dotčena jakákoliv vlastnická práva k nemovitostem ve vlastnictví ČR, ke kterým má Ministerstvo obrany příslušnost hospodaření.*

**Podmínky : Nejsou.**

**V řešené lokalitě se nenachází vojenské inž. sítě.**

Romana ČAPSKÁ  
Referát ochrany územních zájmů  
VUSS Pardubice

Vyřizuje : Romana Čapská, tel: 973 245 973

Při další případné korespondenci (VUSS, Teplého 1899, Pardubice 530 02), týkající se uvedené věci, uveďte naše výše uvedené čj.

Jaromír Skoupil  
Záhřebská 2490/23  
616 00 Brno

Váš dopis značky / ze dne	Naše značka	Vyřizuje / Linka	Místo odeslání / dne
/ 17.06.2012	ÚPTS/OS/80457/2012	Beníšek / 630	Praha / 26.06.2012

**Věc: „Vyjádření k existenci podzemních sítí spol. České Radiokomunikace, a.s.“**

**Akce: „Rekreační stezka "U koupaliště"(nemotoristická komunikace dle ČSN 73 6110 - funkční skupina D2), k.ú. Nové Město na Moravě“**

K Vaší žádosti po prošetření aktuálního stavu podzemních sítí sdělujeme, že v uvedené lokalitě nedojde ke styku s žádným podzemním zařízením/vedením v naší správě. Z hlediska zájmů Českých Radiokomunikací a.s. nemáme ke shora uvedené akci námítky.

S pozdravem

Za správnost:

Ing. Houžvička Tomáš  
Senior specialista ATP

Příloha: daňový doklad

Pozn. Písemné žádosti zasílejte na adresu:

České Radiokomunikace a.s.  
odd. Ochrany sítí  
U Nákladového nádraží 3144  
130 00 Praha 3  
Tel.: 242 411 xxx

*Beníšek*



**Platnost tohoto vyjádření je jeden rok od data vystavení.**

Úhradu částky za vyjádření provedte na účet Českých Radiokomunikací, a.s. Číslo účtu Českých Radiokomunikací, a.s. vč. variabilního symbolu naleznete na přiloženém Zjednodušeném daňovém dokladu.



Ing., Ph.D. Jaromír Skoupil  
Záhřebská 2490/23  
616 00 Brno

Naše značka:  
4531/12/OVP/N

Datum:  
20.6.2012

**Toto stanovisko je vydáváno ve smyslu zákona č. 458/2000 Sb., zákona č. 127/2005 Sb. a zákona č. 183/2006 Sb., má platnost 2 roky od data jeho vydání.**

**Věc: Rekreační stezka U koupaliště**

**okres: Žďár nad Sázavou  
k.ú.: Nové Město na Moravě**

**NEZASAHUJE do bezpečnostního pásma VTL plynovodu a ochranného pásma telekomunikačního vedení v naší správě.**

V další korespondenci uvádějte vždy číslo našeho stanoviska.

**NET4GAS, s.r.o.**  
Na Hřebenech II 1718/8, P.O.BOX 22  
140 21 Praha 4 - Nusle  
IČ: 27260364  
DIČ: CZ27260364 (23)

útvár Řešení střetu zájmů

Žádosti o vyjádření k VTL plynovodům nad 40 barů a telekomunikačních vedení ve správě NET4GAS, s.r.o. zasílejte pomocí elektronické podatelny: [www.net4gas.cz](http://www.net4gas.cz) (Žádost o vyjádření)



Příloha k vyjádření: 4531/12/OVP/N

### Seznam souřadnic předmětu vyjádření:

Polygon č.1

Y [m]	X [m]
632739.882	1114087.033
632726.688	1114108.764
632688.658	1114118.078
632558.272	1114136.704
632491.526	1114246.912
632444.184	1114341.598
632396.065	1114460.343
632414.691	1114466.551
632448.064	1114385.836
632493.855	1114286.494
632574.570	1114158.435
632734.449	1114132.824
632765.493	1114094.018

Souřadnice jsou uvedeny v souřadnicovém systému jednotné trigonometrické sítě katastrální (S-JTSK).

Adresát Ing. Jaromír Skoupil, Ph.D.  
Projektová činnost ve výstavbě  
Záhřebská 2490/23  
Brno 616 00

č.j. VO/2012/ 64

VAŠE ZNAČKA

--

VÁŠ DOPIS ZE DNE

10.6. 2012

VYŘIZUJE

Ohlídál Václav

POLIČKA DNE

19.6. 2012

Investor: město Nové Město na Moravě

**Věc: Vyjádření o existenci podzemního kabelového rozvodu v majetku společnosti COMA s.r.o., název akce: Rekreační stezka „U koupaliště“ katastrální území Nové Město na Moravě**

Obdržená dokumentace k vyjádření:

- Žádost o vyjádření
- Mapa se zakreslením zájmového území

V zájmovém území se **nenachází soustava podzemního kabelového rozvodu** v majetku naší společnosti. K akci nemáme připomínky.

Toto vyjádření je platné od data vystavení 2 roky, pokud obsahuje razítko a podpis oprávněného pracovníka. Po překročení této lhůty pozbývá vyjádření platnosti.

Vyřizuje:

Ohlídál Václav, tel. 724 712 003, e-mail: [ohlidalv@comacomp.cz](mailto:ohlidalv@comacomp.cz)



**COMA s. r. o.**  
Masarykova 8, Polička 572 01  
tel.: +420 724 712 003 fax: 461 725 903  
IČO: 47471557 DIČ: CZ47471557



Ing., Ph.D. Jaromír Skoupil  
Záhřebská 2490/23  
61600 Brno - Žabovřesky

Váš dopis značka / ze dne  
0000030874/14.6.2012 12:42

Naše značka

Vyřizuje / tel. č.

Zdeněk Vrkoč / +420 566 654 811

Místo odeslání / dne

Žďár n. S. / 16.07.2012

**Věc: Rekreační stezka "U koupaliště"**

V předmětném území se **nenachází sítě** v majetku Satt a.s.

**Toto vyjádření je platné jeden rok.**

S pozdravem

Zdeněk Vrkoč

  
**SATT**  
akciová společnost  
SATT a.s., Okružní 11 (23)  
591 01 Žďár nad Sázavou

*Žádost o vyjádření k existenci sítí v majetku SATT a.s. je možné podat elektronicky prostřednictvím služby e-UtilityReport*

tel.: +420 566 654 811  
GSM brána: +420 777 734 903  
fax: +420 566 623 268

IČ: 60749105 • DIČ: CZ60749105  
Registovaná v OR oddíl B, vložka 1592 u Krajského soudu v Brně  
Bankovní spojení: KB Žďár nad Sázavou • Č.ú. 5361700267/0100



V Brně dne 18. 07. 2012  
Číslo vyjádření: **12/001848**  
Vaše značka: ---

**Jaromír Skoupil**  
**Záhřebská 2490/23**  
**61600 Brno**

Vyřizuje: Zdeněk Sýkora  
Telefon: +420533383342  
E-mail: sykora@selfservis.cz

**Věc : Vyjádření ke stavebnímu řízení stavby**

- **Rekreační stezka U koupaliště**
- **Katastrální území:** Nové Město na Moravě
- **Investor:** MěÚ Nové Město na Moravě

Z hlediska zájmů fy. SELF servis, spol. s r.o., Pálavské náměstí 11, Brno 628 00, **nemáme** ke shora uvedené akci připomínky.

Dle předložené situace se v zájmové lokalitě **nenachází** zařízení v naší správě.

Platnost vyjádření 2 roky.


SELF servis, spol. s r.o.  
Pálavské nám. 11, 628 00 Brno  
IČO: 18826016 DIČ: CZ18826016  
společnost zapsaná v KRS Brno, vložka 1274